

## ОПИСАНИЕ МЕСТОПОЛОЖЕНИЯ ГРАНИЦ

### П-4. Зона предприятий, производств и объектов IV класса опасности СЗЗ-100 м

(наименование объекта, местоположение границ которого описано (далее - объект))

#### Сведения об объекте

№ п/п	Характеристики объекта	Описание характеристик
1	2	3
1	Местоположение объекта	Республика Адыгея, МО "Город Майкоп"
2	Площадь объекта ± величина погрешности определения площади ( $P \pm \Delta P$ )	5794635±4213 кв.м
3	Иные характеристики объекта	<p>Производственная деятельность (Основной, предельные значения: 1000-1000000); Виды разрешенного использования земельных участков - аналогичны видам разрешенного использования земельных участков с основными и условно разрешенными видами использования;</p> <p>Возведение вспомогательных объектов осуществляется только при наличии действующего разрешения на строительство основных и условно разрешенных объектов капитального строительства.</p> <p>Для всех видов объектов с основными и условно разрешенными видами использования вспомогательные виды разрешенного использования применяются в отношении объектов, технологически связанных с объектами, имеющими основной и условно разрешенный вид использования или обеспечивающих их безопасность в соответствии с нормативно-техническими документами, в том числе:</p> <ul style="list-style-type: none"> <li>- объекты коммунального хозяйства (электро-, тепло-, газо-, водоснабжение, водоотведение, телефонизация и т.д.), необходимые для инженерного обеспечения объектов основных, условно разрешенных, а также иных вспомогательных видов использования;</li> <li>- проезды общего пользования;</li> <li>- автостоянки и гаражи (в том числе открытого типа, наземные, подземные и многоэтажные) для обслуживания основных, условно разрешенных, а также иных вспомогательных видов использования;</li> <li>- благоустроенные, в том числе озелененные территории, площадки для отдыха, спортивных занятий;</li> <li>- постройки хозяйственного назначения;</li> <li>- площадки хозяйственные, в том числе площадки для мусоросборников;</li> <li>- общественные туалеты, надворные туалеты, гидронепроницаемые выгребы, септики;</li> <li>- объекты общественного питания, связанные непосредственно с обслуживанием производственных предприятий;</li> <li>- объекты, обеспечивающие общественную безопасность и безопасность объектов основных и условно разрешенных видов использования, включая противопожарную.</li> </ul> <p>(Вспомогательный); Недропользование. (Основной, предельные значения: 1000-1000000); Виды разрешенного использования земельных участков - аналогичны видам разрешенного использования земельных участков с основными и условно разрешенными видами использования;</p> <p>Возведение вспомогательных объектов осуществляется только при наличии действующего разрешения на строительство</p>

## ОПИСАНИЕ МЕСТОПОЛОЖЕНИЯ ГРАНИЦ

## П-4. Зона предприятий, производств и объектов IV класса опасности СЗЗ-100 м

(наименование объекта, местоположение границ которого описано (далее - объект))

## Сведения об объекте

1	2	3
		<p>основных и условно разрешенных объектов капитального строительства.</p> <p>Для всех видов объектов с основными и условно разрешенными видами использования вспомогательные виды разрешенного использования применяются в отношении объектов, технологически связанных с объектами, имеющими основной и условно разрешенный вид использования или обеспечивающих их безопасность в соответствии с нормативно-техническими документами, в том числе:</p> <ul style="list-style-type: none"> <li>- объекты коммунального хозяйства (электро-, тепло-, газо-, водоснабжение, водоотведение, телефонизация и т.д.), необходимые для инженерного обеспечения объектов основных, условно разрешенных, а также иных вспомогательных видов использования;</li> <li>- проезды общего пользования;</li> <li>- автостоянки и гаражи (в том числе открытого типа, наземные, подземные и многоэтажные) для обслуживания основных, условно разрешенных, а также иных вспомогательных видов использования;</li> <li>- благоустроенные, в том числе озелененные территории, площадки для отдыха, спортивных занятий;</li> <li>- постройки хозяйственного назначения;</li> <li>- площадки хозяйственные, в том числе площадки для мусоросборников;</li> <li>- общественные туалеты, надворные туалеты, гидронепроницаемые выгребы, септики;</li> <li>- объекты общественного питания, связанные непосредственно с обслуживанием производственных предприятий;</li> <li>- объекты, обеспечивающие общественную безопасность и безопасность объектов основных и условно разрешенных видов использования, включая противопожарную.</li> </ul> <p>(Вспомогательный); Тяжелая промышленность (Основной, предельные значения: 1000-1000000); Виды разрешенного использования земельных участков - аналогичны видам разрешенного использования земельных участков с основными и условно разрешенными видами использования;</p> <p>Возведение вспомогательных объектов осуществляется только при наличии действующего разрешения на строительство основных и условно разрешенных объектов капитального строительства.</p> <p>Для всех видов объектов с основными и условно разрешенными видами использования вспомогательные виды разрешенного использования применяются в отношении объектов, технологически связанных с объектами, имеющими основной и условно разрешенный вид использования или обеспечивающих их безопасность в соответствии с нормативно-техническими документами, в том числе:</p> <ul style="list-style-type: none"> <li>- объекты коммунального хозяйства (электро-, тепло-, газо-, водоснабжение, водоотведение, телефонизация и т.д.), необходимые для инженерного обеспечения объектов основных, условно разрешенных, а также иных</li> </ul>

## ОПИСАНИЕ МЕСТОПОЛОЖЕНИЯ ГРАНИЦ

## П-4. Зона предприятий, производств и объектов IV класса опасности СЗЗ-100 м

(наименование объекта, местоположение границ которого описано (далее - объект))

## Сведения об объекте

1	2	3
		<p>вспомогательных видов использования;</p> <ul style="list-style-type: none"> <li>- проезды общего пользования;</li> <li>- автостоянки и гаражи (в том числе открытого типа, наземные, подземные и многоэтажные) для обслуживания основных, условно разрешенных, а также иных вспомогательных видов использования;</li> <li>- благоустроенные, в том числе озелененные территории, площадки для отдыха, спортивных занятий;</li> <li>- постройки хозяйственного назначения;</li> <li>- площадки хозяйственные, в том числе площадки для мусоросборников;</li> <li>- общественные туалеты, надворные туалеты, гидронепроницаемые выгребы, септики;</li> <li>- объекты общественного питания, связанные непосредственно с обслуживанием производственных предприятий;</li> <li>- объекты, обеспечивающие общественную безопасность и безопасность объектов основных и условно разрешенных видов использования, включая противопожарную.</li> </ul> <p>(Вспомогательный); Автомобилестроительная промышленность. (Основной, предельные значения: 1000-1000000); Виды разрешенного использования земельных участков - аналогичны видам разрешенного использования земельных участков с основными и условно разрешенными видами использования;</p> <p>Возведение вспомогательных объектов осуществляется только при наличии действующего разрешения на строительство основных и условно разрешенных объектов капитального строительства.</p> <p>Для всех видов объектов с основными и условно разрешенными видами использования вспомогательные виды разрешенного использования применяются в отношении объектов, технологически связанных с объектами, имеющими основной и условно разрешенный вид использования или обеспечивающих их безопасность в соответствии с нормативно-техническими документами, в том числе:</p> <ul style="list-style-type: none"> <li>- объекты коммунального хозяйства (электро-, тепло-, газо-, водоснабжение, водоотведение, телефонизация и т.д.), необходимые для инженерного обеспечения объектов основных, условно разрешенных, а также иных вспомогательных видов использования;</li> <li>- проезды общего пользования;</li> <li>- автостоянки и гаражи (в том числе открытого типа, наземные, подземные и многоэтажные) для обслуживания основных, условно разрешенных, а также иных вспомогательных видов использования;</li> <li>- благоустроенные, в том числе озелененные территории, площадки для отдыха, спортивных занятий;</li> <li>- постройки хозяйственного назначения;</li> <li>- площадки хозяйственные, в том числе площадки для мусоросборников;</li> <li>- общественные туалеты, надворные туалеты,</li> </ul>

## ОПИСАНИЕ МЕСТОПОЛОЖЕНИЯ ГРАНИЦ

## П-4. Зона предприятий, производств и объектов IV класса опасности СЗЗ-100 м

(наименование объекта, местоположение границ которого описано (далее - объект))

## Сведения об объекте

1	2	3
		<p>гидронепроницаемые выгребы, септики;</p> <ul style="list-style-type: none"> <li>- объекты общественного питания, связанные непосредственно с обслуживанием производственных предприятий;</li> <li>- объекты, обеспечивающие общественную безопасность и безопасность объектов основных и условно разрешенных видов использования, включая противопожарную.</li> </ul> <p>(Вспомогательный); Легкая промышленность (Основной, предельные значения: 1000-1000000); Виды разрешенного использования земельных участков - аналогичны видам разрешенного использования земельных участков с основными и условно разрешенными видами использования; Возведение вспомогательных объектов осуществляется только при наличии действующего разрешения на строительство основных и условно разрешенных объектов капитального строительства.</p> <p>Для всех видов объектов с основными и условно разрешенными видами использования вспомогательные виды разрешенного использования применяются в отношении объектов, технологически связанных с объектами, имеющими основной и условно разрешенный вид использования или обеспечивающих их безопасность в соответствии с нормативно-техническими документами, в том числе:</p> <ul style="list-style-type: none"> <li>- объекты коммунального хозяйства (электро-, тепло-, газо-, водоснабжение, водоотведение, телефонизация и т.д.), необходимые для инженерного обеспечения объектов основных, условно разрешенных, а также иных вспомогательных видов использования;</li> <li>- проезды общего пользования;</li> <li>- автостоянки и гаражи (в том числе открытого типа, наземные, подземные и многэтажные) для обслуживания основных, условно разрешенных, а также иных вспомогательных видов использования;</li> <li>- благоустроенные, в том числе озелененные территории, площадки для отдыха, спортивных занятий;</li> <li>- постройки хозяйственного назначения;</li> <li>- площадки хозяйственные, в том числе площадки для мусоросборников;</li> <li>- общественные туалеты, надворные туалеты, гидронепроницаемые выгребы, септики;</li> <li>- объекты общественного питания, связанные непосредственно с обслуживанием производственных предприятий;</li> <li>- объекты, обеспечивающие общественную безопасность и безопасность объектов основных и условно разрешенных видов использования, включая противопожарную.</li> </ul> <p>(Вспомогательный); Фармацевтическая промышленность (Основной, предельные значения: 1000-1000000); Виды разрешенного использования земельных участков - аналогичны видам разрешенного использования земельных участков с основными и условно разрешенными видами использования;</p> <p>Возведение вспомогательных объектов осуществляется только</p>

**ОПИСАНИЕ МЕСТОПОЛОЖЕНИЯ ГРАНИЦ****П-4. Зона предприятий, производств и объектов IV класса опасности СЗЗ-100 м**

(наименование объекта, местоположение границ которого описано (далее - объект))

**Сведения об объекте**

1	2	3
		<p>при наличии действующего разрешения на строительство основных и условно разрешенных объектов капитального строительства.</p> <p>Для всех видов объектов с основными и условно разрешенными видами использования вспомогательные виды разрешенного использования применяются в отношении объектов, технологически связанных с объектами, имеющими основной и условно разрешенный вид использования или обеспечивающих их безопасность в соответствии с нормативно-техническими документами, в том числе:</p> <ul style="list-style-type: none"> <li>- объекты коммунального хозяйства (электро-, тепло-, газо-, водоснабжение, водоотведение, телефонизация и т.д.), необходимые для инженерного обеспечения объектов основных, условно разрешенных, а также иных вспомогательных видов использования;</li> <li>- проезды общего пользования;</li> <li>- автостоянки и гаражи (в том числе открытого типа, наземные, подземные и многоэтажные) для обслуживания основных, условно разрешенных, а также иных вспомогательных видов использования;</li> <li>- благоустроенные, в том числе озелененные территории, площадки для отдыха, спортивных занятий;</li> <li>- постройки хозяйственного назначения;</li> <li>- площадки хозяйственные, в том числе площадки для мусоросборников;</li> <li>- общественные туалеты, надворные туалеты, гидронепроницаемые выгребы, септики;</li> <li>- объекты общественного питания, связанные непосредственно с обслуживанием производственных предприятий;</li> <li>- объекты, обеспечивающие общественную безопасность и безопасность объектов основных и условно разрешенных видов использования, включая противопожарную.</li> </ul> <p>(Вспомогательный); Пищевая промышленность (Основной, предельные значения: 1000-1000000); Виды разрешенного использования земельных участков - аналогичны видам разрешенного использования земельных участков с основными и условно разрешенными видами использования;</p> <p>Возведение вспомогательных объектов осуществляется только при наличии действующего разрешения на строительство основных и условно разрешенных объектов капитального строительства.</p> <p>Для всех видов объектов с основными и условно разрешенными видами использования вспомогательные виды разрешенного использования применяются в отношении объектов, технологически связанных с объектами, имеющими основной и условно разрешенный вид использования или обеспечивающих их безопасность в соответствии с нормативно-техническими документами, в том числе:</p> <ul style="list-style-type: none"> <li>- объекты коммунального хозяйства (электро-, тепло-, газо-, водоснабжение, водоотведение, телефонизация и т.д.), необходимые для инженерного обеспечения объектов</li> </ul>

**ОПИСАНИЕ МЕСТОПОЛОЖЕНИЯ ГРАНИЦ****П-4. Зона предприятий, производств и объектов IV класса опасности СЗЗ-100 м**

(наименование объекта, местоположение границ которого описано (далее - объект))

**Сведения об объекте**

1	2	3
		<p>основных, условно разрешенных, а также иных вспомогательных видов использования;</p> <ul style="list-style-type: none"> <li>- проезды общего пользования;</li> <li>- автостоянки и гаражи (в том числе открытого типа, наземные, подземные и многоэтажные) для обслуживания основных, условно разрешенных, а также иных вспомогательных видов использования;</li> <li>- благоустроенные, в том числе озелененные территории, площадки для отдыха, спортивных занятий;</li> <li>- постройки хозяйственного назначения;</li> <li>- площадки хозяйственные, в том числе площадки для мусоросборников;</li> <li>- общественные туалеты, надворные туалеты, гидронепроницаемые выгребы, септики;</li> <li>- объекты общественного питания, связанные непосредственно с обслуживанием производственных предприятий;</li> <li>- объекты, обеспечивающие общественную безопасность и безопасность объектов основных и условно разрешенных видов использования, включая противопожарную.</li> </ul> <p>(Вспомогательный); Нефтехимическая промышленность (Основной, предельные значения: 1000-1000000); Виды разрешенного использования земельных участков - аналогичны видам разрешенного использования земельных участков с основными и условно разрешенными видами использования;</p> <p>Возведение вспомогательных объектов осуществляется только при наличии действующего разрешения на строительство основных и условно разрешенных объектов капитального строительства.</p> <p>Для всех видов объектов с основными и условно разрешенными видами использования вспомогательные виды разрешенного использования применяются в отношении объектов, технологически связанных с объектами, имеющими основной и условно разрешенный вид использования или обеспечивающих их безопасность в соответствии с нормативно-техническими документами, в том числе:</p> <ul style="list-style-type: none"> <li>- объекты коммунального хозяйства (электро-, тепло-, газо-, водоснабжение, водоотведение, телефонизация и т.д.), необходимые для инженерного обеспечения объектов основных, условно разрешенных, а также иных вспомогательных видов использования;</li> <li>- проезды общего пользования;</li> <li>- автостоянки и гаражи (в том числе открытого типа, наземные, подземные и многоэтажные) для обслуживания основных, условно разрешенных, а также иных вспомогательных видов использования;</li> <li>- благоустроенные, в том числе озелененные территории, площадки для отдыха, спортивных занятий;</li> <li>- постройки хозяйственного назначения;</li> <li>- площадки хозяйственные, в том числе площадки для мусоросборников;</li> </ul>

## ОПИСАНИЕ МЕСТОПОЛОЖЕНИЯ ГРАНИЦ

## П-4. Зона предприятий, производств и объектов IV класса опасности СЗЗ-100 м

(наименование объекта, местоположение границ которого описано (далее - объект))

## Сведения об объекте

1	2	3
		<p>- общественные туалеты, надворные туалеты, гидронепроницаемые выгребы, септики;</p> <p>- объекты общественного питания, связанные непосредственно с обслуживанием производственных предприятий;</p> <p>- объекты, обеспечивающие общественную безопасность и безопасность объектов основных и условно разрешенных видов использования, включая противопожарную.</p> <p>(Вспомогательный); Строительная промышленность (Основной, предельные значения: 1000-1000000); Виды разрешенного использования земельных участков - аналогичны видам разрешенного использования земельных участков с основными и условно разрешенными видами использования;</p> <p>Возведение вспомогательных объектов осуществляется только при наличии действующего разрешения на строительство основных и условно разрешенных объектов капитального строительства.</p> <p>Для всех видов объектов с основными и условно разрешенными видами использования вспомогательные виды разрешенного использования применяются в отношении объектов, технологически связанных с объектами, имеющими основной и условно разрешенный вид использования или обеспечивающих их безопасность в соответствии с нормативно-техническими документами, в том числе:</p> <p>- объекты коммунального хозяйства (электро-, тепло-, газо-, водоснабжение, водоотведение, телефонизация и т.д.), необходимые для инженерного обеспечения объектов основных, условно разрешенных, а также иных вспомогательных видов использования;</p> <p>- проезды общего пользования;</p> <p>- автостоянки и гаражи (в том числе открытого типа, наземные, подземные и многоэтажные) для обслуживания основных, условно разрешенных, а также иных вспомогательных видов использования;</p> <p>- благоустроенные, в том числе озелененные территории, площадки для отдыха, спортивных занятий;</p> <p>- постройки хозяйственного назначения;</p> <p>- площадки хозяйственные, в том числе площадки для мусоросборников;</p> <p>- общественные туалеты, надворные туалеты, гидронепроницаемые выгребы, септики;</p> <p>- объекты общественного питания, связанные непосредственно с обслуживанием производственных предприятий;</p> <p>- объекты, обеспечивающие общественную безопасность и безопасность объектов основных и условно разрешенных видов использования, включая противопожарную.</p> <p>(Вспомогательный); Склады (Основной, предельные значения: 1000-1000000); Виды разрешенного использования земельных участков - аналогичны видам разрешенного использования земельных участков с основными и условно разрешенными видами использования;</p>

**ОПИСАНИЕ МЕСТОПОЛОЖЕНИЯ ГРАНИЦ****П-4. Зона предприятий, производств и объектов IV класса опасности СЗЗ-100 м**

(наименование объекта, местоположение границ которого описано (далее - объект))

**Сведения об объекте**

1	2	3
		<p>Возведение вспомогательных объектов осуществляется только при наличии действующего разрешения на строительство основных и условно разрешенных объектов капитального строительства.</p> <p>Для всех видов объектов с основными и условно разрешенными видами использования вспомогательные виды разрешенного использования применяются в отношении объектов, технологически связанных с объектами, имеющими основной и условно разрешенный вид использования или обеспечивающих их безопасность в соответствии с нормативно-техническими документами, в том числе:</p> <ul style="list-style-type: none"> <li>- объекты коммунального хозяйства (электро-, тепло-, газо-, водоснабжение, водоотведение, телефонизация и т.д.), необходимые для инженерного обеспечения объектов основных, условно разрешенных, а также иных вспомогательных видов использования;</li> <li>- проезды общего пользования;</li> <li>- автостоянки и гаражи (в том числе открытого типа, наземные, подземные и многоэтажные) для обслуживания основных, условно разрешенных, а также иных вспомогательных видов использования;</li> <li>- благоустроенные, в том числе озелененные территории, площадки для отдыха, спортивных занятий;</li> <li>- постройки хозяйственного назначения;</li> <li>- площадки хозяйственные, в том числе площадки для мусоросборников;</li> <li>- общественные туалеты, надворные туалеты, гидронепроницаемые выгребы, септики;</li> <li>- объекты общественного питания, связанные непосредственно с обслуживанием производственных предприятий;</li> <li>- объекты, обеспечивающие общественную безопасность и безопасность объектов основных и условно разрешенных видов использования, включая противопожарную.</li> </ul> <p>(Вспомогательный); Служебные гаражи (Основной, предельные значения: 5000-1000000); Виды разрешенного использования земельных участков - аналогичны видам разрешенного использования земельных участков с основными и условно разрешенными видами использования;</p> <p>Возведение вспомогательных объектов осуществляется только при наличии действующего разрешения на строительство основных и условно разрешенных объектов капитального строительства.</p> <p>Для всех видов объектов с основными и условно разрешенными видами использования вспомогательные виды разрешенного использования применяются в отношении объектов, технологически связанных с объектами, имеющими основной и условно разрешенный вид использования или обеспечивающих их безопасность в соответствии с нормативно-техническими документами, в том числе:</p> <ul style="list-style-type: none"> <li>- объекты коммунального хозяйства (электро-, тепло-, газо-, водоснабжение, водоотведение, телефонизация и т.д.),</li> </ul>



**ОПИСАНИЕ МЕСТОПОЛОЖЕНИЯ ГРАНИЦ****П-4. Зона предприятий, производств и объектов IV класса опасности СЗЗ-100 м**

(наименование объекта, местоположение границ которого описано (далее - объект))

**Сведения об объекте**

1	2	3
		<p>необходимые для инженерного обеспечения объектов основных, условно разрешенных, а также иных вспомогательных видов использования;</p> <ul style="list-style-type: none"> <li>- проезды общего пользования;</li> <li>- автостоянки и гаражи (в том числе открытого типа, наземные, подземные и многоэтажные) для обслуживания основных, условно разрешенных, а также иных вспомогательных видов использования;</li> <li>- благоустроенные, в том числе озелененные территории, площадки для отдыха, спортивных занятий;</li> <li>- постройки хозяйственного назначения;</li> <li>- площадки хозяйственные, в том числе площадки для мусоросборников;</li> <li>- общественные туалеты, надворные туалеты, гидронепроницаемые выгребы, септики;</li> <li>- объекты общественного питания, связанные непосредственно с обслуживанием производственных предприятий;</li> <li>- объекты, обеспечивающие общественную безопасность и безопасность объектов основных и условно разрешенных видов использования, включая противопожарную.</li> </ul> <p>(Вспомогательный); Коммунальное обслуживание (Основной, предельные значения: 1-10000); Виды разрешенного использования земельных участков - аналогичны видам разрешенного использования земельных участков с основными и условно разрешенными видами использования;</p> <p>Возведение вспомогательных объектов осуществляется только при наличии действующего разрешения на строительство основных и условно разрешенных объектов капитального строительства.</p> <p>Для всех видов объектов с основными и условно разрешенными видами использования вспомогательные виды разрешенного использования применяются в отношении объектов, технологически связанных с объектами, имеющими основной и условно разрешенный вид использования или обеспечивающих их безопасность в соответствии с нормативно-техническими документами, в том числе:</p> <ul style="list-style-type: none"> <li>- объекты коммунального хозяйства (электро-, тепло-, газо-, водоснабжение, водоотведение, телефонизация и т.д.),</li> </ul> <p>необходимые для инженерного обеспечения объектов основных, условно разрешенных, а также иных вспомогательных видов использования;</p> <ul style="list-style-type: none"> <li>- проезды общего пользования;</li> <li>- автостоянки и гаражи (в том числе открытого типа, наземные, подземные и многоэтажные) для обслуживания основных, условно разрешенных, а также иных вспомогательных видов использования;</li> <li>- благоустроенные, в том числе озелененные территории, площадки для отдыха, спортивных занятий;</li> <li>- постройки хозяйственного назначения;</li> <li>- площадки хозяйственные, в том числе площадки для мусоросборников;</li> </ul>

**ОПИСАНИЕ МЕСТОПОЛОЖЕНИЯ ГРАНИЦ****П-4. Зона предприятий, производств и объектов IV класса опасности СЗЗ-100 м**

(наименование объекта, местоположение границ которого описано (далее - объект))

**Сведения об объекте**

1	2	3
		<p>- общественные туалеты, надворные туалеты, гидронепроницаемые выгребы, септики;</p> <p>- объекты общественного питания, связанные непосредственно с обслуживанием производственных предприятий;</p> <p>- объекты, обеспечивающие общественную безопасность и безопасность объектов основных и условно разрешенных видов использования, включая противопожарную.</p> <p>(Вспомогательный); Обеспечение внутреннего правопорядка (Основной, предельные значения: 1-10000); Виды разрешенного использования земельных участков - аналогичны видам разрешенного использования земельных участков с основными и условно разрешенными видами использования;</p> <p>Возведение вспомогательных объектов осуществляется только при наличии действующего разрешения на строительство основных и условно разрешенных объектов капитального строительства.</p> <p>Для всех видов объектов с основными и условно разрешенными видами использования вспомогательные виды разрешенного использования применяются в отношении объектов, технологически связанных с объектами, имеющими основной и условно разрешенный вид использования или обеспечивающих их безопасность в соответствии с нормативно-техническими документами, в том числе:</p> <p>- объекты коммунального хозяйства (электро-, тепло-, газо-, водоснабжение, водоотведение, телефонизация и т.д.), необходимые для инженерного обеспечения объектов основных, условно разрешенных, а также иных вспомогательных видов использования;</p> <p>- проезды общего пользования;</p> <p>- автостоянки и гаражи (в том числе открытого типа, наземные, подземные и многоэтажные) для обслуживания основных, условно разрешенных, а также иных вспомогательных видов использования;</p> <p>- благоустроенные, в том числе озелененные территории, площадки для отдыха, спортивных занятий;</p> <p>- постройки хозяйственного назначения;</p> <p>- площадки хозяйственные, в том числе площадки для мусоросборников;</p> <p>- общественные туалеты, надворные туалеты, гидронепроницаемые выгребы, септики;</p> <p>- объекты общественного питания, связанные непосредственно с обслуживанием производственных предприятий;</p> <p>- объекты, обеспечивающие общественную безопасность и безопасность объектов основных и условно разрешенных видов использования, включая противопожарную.</p> <p>(Вспомогательный); Связь (Основной, предельные значения: 10-10000); Виды разрешенного использования земельных участков - аналогичны видам разрешенного использования земельных участков с основными и условно разрешенными видами использования;</p>

## ОПИСАНИЕ МЕСТОПОЛОЖЕНИЯ ГРАНИЦ

## П-4. Зона предприятий, производств и объектов IV класса опасности СЗЗ-100 м

(наименование объекта, местоположение границ которого описано (далее - объект))

## Сведения об объекте

1	2	3
		<p>Возведение вспомогательных объектов осуществляется только при наличии действующего разрешения на строительство основных и условно разрешенных объектов капитального строительства.</p> <p>Для всех видов объектов с основными и условно разрешенными видами использования вспомогательные виды разрешенного использования применяются в отношении объектов, технологически связанных с объектами, имеющими основной и условно разрешенный вид использования или обеспечивающих их безопасность в соответствии с нормативно-техническими документами, в том числе:</p> <ul style="list-style-type: none"> <li>- объекты коммунального хозяйства (электро-, тепло-, газо-, водоснабжение, водоотведение, телефонизация и т.д.), необходимые для инженерного обеспечения объектов основных, условно разрешенных, а также иных вспомогательных видов использования;</li> <li>- проезды общего пользования;</li> <li>- автостоянки и гаражи (в том числе открытого типа, наземные, подземные и многоэтажные) для обслуживания основных, условно разрешенных, а также иных вспомогательных видов использования;</li> <li>- благоустроенные, в том числе озелененные территории, площадки для отдыха, спортивных занятий;</li> <li>- постройки хозяйственного назначения;</li> <li>- площадки хозяйственные, в том числе площадки для мусоросборников;</li> <li>- общественные туалеты, надворные туалеты, гидронепроницаемые выгребы, септики;</li> <li>- объекты общественного питания, связанные непосредственно с обслуживанием производственных предприятий;</li> <li>- объекты, обеспечивающие общественную безопасность и безопасность объектов основных и условно разрешенных видов использования, включая противопожарную.</li> </ul> <p>(Вспомогательный); Объекты придорожного сервиса (Основной, предельные значения: 500-3500); Виды разрешенного использования земельных участков - аналогичны видам разрешенного использования земельных участков с основными и условно разрешенными видами использования;</p> <p>Возведение вспомогательных объектов осуществляется только при наличии действующего разрешения на строительство основных и условно разрешенных объектов капитального строительства.</p> <p>Для всех видов объектов с основными и условно разрешенными видами использования вспомогательные виды разрешенного использования применяются в отношении объектов, технологически связанных с объектами, имеющими основной и условно разрешенный вид использования или обеспечивающих их безопасность в соответствии с нормативно-техническими документами, в том числе:</p> <ul style="list-style-type: none"> <li>- объекты коммунального хозяйства (электро-, тепло-, газо-,</li> </ul>

## ОПИСАНИЕ МЕСТОПОЛОЖЕНИЯ ГРАНИЦ

## П-4. Зона предприятий, производств и объектов IV класса опасности СЗЗ-100 м

(наименование объекта, местоположение границ которого описано (далее - объект))

## Сведения об объекте

1	2	3
		<p>водоснабжение, водоотведение, телефонизация и т.д.), необходимые для инженерного обеспечения объектов основных, условно разрешенных, а также иных вспомогательных видов использования;</p> <ul style="list-style-type: none"> <li>- проезды общего пользования;</li> <li>- автостоянки и гаражи (в том числе открытого типа, наземные, подземные и многоэтажные) для обслуживания основных, условно разрешенных, а также иных вспомогательных видов использования;</li> <li>- благоустроенные, в том числе озелененные территории, площадки для отдыха, спортивных занятий;</li> <li>- постройки хозяйственного назначения;</li> <li>- площадки хозяйственные, в том числе площадки для мусоросборников;</li> <li>- общественные туалеты, надворные туалеты, гидронепроницаемые выгребы, септики;</li> <li>- объекты общественного питания, связанные непосредственно с обслуживанием производственных предприятий;</li> <li>- объекты, обеспечивающие общественную безопасность и безопасность объектов основных и условно разрешенных видов использования, включая противопожарную.</li> </ul> <p>(Вспомогательный); Земельные участки (территории) общего пользования (Основной); Виды разрешенного использования земельных участков - аналогичны видам разрешенного использования земельных участков с основными и условно разрешенными видами использования;</p> <p>Возведение вспомогательных объектов осуществляется только при наличии действующего разрешения на строительство основных и условно разрешенных объектов капитального строительства.</p> <p>Для всех видов объектов с основными и условно разрешенными видами использования вспомогательные виды разрешенного использования применяются в отношении объектов, технологически связанных с объектами, имеющими основной и условно разрешенный вид использования или обеспечивающих их безопасность в соответствии с нормативно-техническими документами, в том числе:</p> <ul style="list-style-type: none"> <li>- объекты коммунального хозяйства (электро-, тепло-, газо-, водоснабжение, водоотведение, телефонизация и т.д.), необходимые для инженерного обеспечения объектов основных, условно разрешенных, а также иных вспомогательных видов использования;</li> <li>- проезды общего пользования;</li> <li>- автостоянки и гаражи (в том числе открытого типа, наземные, подземные и многоэтажные) для обслуживания основных, условно разрешенных, а также иных вспомогательных видов использования;</li> <li>- благоустроенные, в том числе озелененные территории, площадки для отдыха, спортивных занятий;</li> <li>- постройки хозяйственного назначения;</li> <li>- площадки хозяйственные, в том числе площадки для</li> </ul>

## ОПИСАНИЕ МЕСТОПОЛОЖЕНИЯ ГРАНИЦ

## П-4. Зона предприятий, производств и объектов IV класса опасности СЗЗ-100 м

(наименование объекта, местоположение границ которого описано (далее - объект))

## Сведения об объекте

1	2	3
		<p>мусоросборников;</p> <ul style="list-style-type: none"> <li>- общественные туалеты, надворные туалеты, гидронепроницаемые выгребы, септики;</li> <li>- объекты общественного питания, связанные непосредственно с обслуживанием производственных предприятий;</li> <li>- объекты, обеспечивающие общественную безопасность и безопасность объектов основных и условно разрешенных видов использования, включая противопожарную.</li> </ul> <p>(Вспомогательный); Улично-дорожная сеть (Основной); Виды разрешенного использования земельных участков - аналогичны видам разрешенного использования земельных участков с основными и условно разрешенными видами использования;</p> <p>Возведение вспомогательных объектов осуществляется только при наличии действующего разрешения на строительство основных и условно разрешенных объектов капитального строительства.</p> <p>Для всех видов объектов с основными и условно разрешенными видами использования вспомогательные виды разрешенного использования применяются в отношении объектов, технологически связанных с объектами, имеющими основной и условно разрешенный вид использования или обеспечивающих их безопасность в соответствии с нормативно-техническими документами, в том числе:</p> <ul style="list-style-type: none"> <li>- объекты коммунального хозяйства (электро-, тепло-, газо-, водоснабжение, водоотведение, телефонизация и т.д.), необходимые для инженерного обеспечения объектов основных, условно разрешенных, а также иных вспомогательных видов использования;</li> <li>- проезды общего пользования;</li> <li>- автостоянки и гаражи (в том числе открытого типа, наземные, подземные и многоэтажные) для обслуживания основных, условно разрешенных, а также иных вспомогательных видов использования;</li> <li>- благоустроенные, в том числе озелененные территории, площадки для отдыха, спортивных занятий;</li> <li>- постройки хозяйственного назначения;</li> <li>- площадки хозяйственные, в том числе площадки для мусоросборников;</li> <li>- общественные туалеты, надворные туалеты, гидронепроницаемые выгребы, септики;</li> <li>- объекты общественного питания, связанные непосредственно с обслуживанием производственных предприятий;</li> <li>- объекты, обеспечивающие общественную безопасность и безопасность объектов основных и условно разрешенных видов использования, включая противопожарную.</li> </ul> <p>(Вспомогательный); Благоустройство территории (Основной); Виды разрешенного использования земельных участков - аналогичны видам разрешенного использования земельных участков с основными и условно разрешенными видами использования;</p>

**ОПИСАНИЕ МЕСТОПОЛОЖЕНИЯ ГРАНИЦ****П-4. Зона предприятий, производств и объектов IV класса опасности СЗЗ-100 м**

(наименование объекта, местоположение границ которого описано (далее - объект))

**Сведения об объекте**

1	2	3
		<p>Возведение вспомогательных объектов осуществляется только при наличии действующего разрешения на строительство основных и условно разрешенных объектов капитального строительства.</p> <p>Для всех видов объектов с основными и условно разрешенными видами использования вспомогательные виды разрешенного использования применяются в отношении объектов, технологически связанных с объектами, имеющими основной и условно разрешенный вид использования или обеспечивающих их безопасность в соответствии с нормативно-техническими документами, в том числе:</p> <ul style="list-style-type: none"> <li>- объекты коммунального хозяйства (электро-, тепло-, газо-, водоснабжение, водоотведение, телефонизация и т.д.), необходимые для инженерного обеспечения объектов основных, условно разрешенных, а также иных вспомогательных видов использования;</li> <li>- проезды общего пользования;</li> <li>- автостоянки и гаражи (в том числе открытого типа, наземные, подземные и многоэтажные) для обслуживания основных, условно разрешенных, а также иных вспомогательных видов использования;</li> <li>- благоустроенные, в том числе озелененные территории, площадки для отдыха, спортивных занятий;</li> <li>- постройки хозяйственного назначения;</li> <li>- площадки хозяйственные, в том числе площадки для мусоросборников;</li> <li>- общественные туалеты, надворные туалеты, гидронепроницаемые выгребы, септики;</li> <li>- объекты общественного питания, связанные непосредственно с обслуживанием производственных предприятий;</li> <li>- объекты, обеспечивающие общественную безопасность и безопасность объектов основных и условно разрешенных видов использования, включая противопожарную.</li> </ul> <p>(Вспомогательный); Энергетика (Основной, предельные значения: 10-1000000); Виды разрешенного использования земельных участков - аналогичны видам разрешенного использования земельных участков с основными и условно разрешенными видами использования;</p> <p>Возведение вспомогательных объектов осуществляется только при наличии действующего разрешения на строительство основных и условно разрешенных объектов капитального строительства.</p> <p>Для всех видов объектов с основными и условно разрешенными видами использования вспомогательные виды разрешенного использования применяются в отношении объектов, технологически связанных с объектами, имеющими основной и условно разрешенный вид использования или обеспечивающих их безопасность в соответствии с нормативно-техническими документами, в том числе:</p> <ul style="list-style-type: none"> <li>- объекты коммунального хозяйства (электро-, тепло-, газо-, водоснабжение, водоотведение, телефонизация и т.д.),</li> </ul>

## ОПИСАНИЕ МЕСТОПОЛОЖЕНИЯ ГРАНИЦ

## П-4. Зона предприятий, производств и объектов IV класса опасности СЗЗ-100 м

(наименование объекта, местоположение границ которого описано (далее - объект))

## Сведения об объекте

1	2	3
		<p>необходимые для инженерного обеспечения объектов основных, условно разрешенных, а также иных вспомогательных видов использования;</p> <ul style="list-style-type: none"> <li>- проезды общего пользования;</li> <li>- автостоянки и гаражи (в том числе открытого типа, наземные, подземные и многоэтажные) для обслуживания основных, условно разрешенных, а также иных вспомогательных видов использования;</li> <li>- благоустроенные, в том числе озелененные территории, площадки для отдыха, спортивных занятий;</li> <li>- постройки хозяйственного назначения;</li> <li>- площадки хозяйственные, в том числе площадки для мусоросборников;</li> <li>- общественные туалеты, надворные туалеты, гидронепроницаемые выгребы, септики;</li> <li>- объекты общественного питания, связанные непосредственно с обслуживанием производственных предприятий;</li> <li>- объекты, обеспечивающие общественную безопасность и безопасность объектов основных и условно разрешенных видов использования, включая противопожарную.</li> </ul> <p>(Вспомогательный); Деловое управление (Условно-разрешенный, предельные значения: 1000-10000); Виды разрешенного использования земельных участков - аналогичны видам разрешенного использования земельных участков с основными и условно разрешенными видами использования;</p> <p>Возведение вспомогательных объектов осуществляется только при наличии действующего разрешения на строительство основных и условно разрешенных объектов капитального строительства.</p> <p>Для всех видов объектов с основными и условно разрешенными видами использования вспомогательные виды разрешенного использования применяются в отношении объектов, технологически связанных с объектами, имеющими основной и условно разрешенный вид использования или обеспечивающих их безопасность в соответствии с нормативно-техническими документами, в том числе:</p> <ul style="list-style-type: none"> <li>- объекты коммунального хозяйства (электро-, тепло-, газо-, водоснабжение, водоотведение, телефонизация и т.д.),</li> </ul> <p>необходимые для инженерного обеспечения объектов основных, условно разрешенных, а также иных вспомогательных видов использования;</p> <ul style="list-style-type: none"> <li>- проезды общего пользования;</li> <li>- автостоянки и гаражи (в том числе открытого типа, наземные, подземные и многоэтажные) для обслуживания основных, условно разрешенных, а также иных вспомогательных видов использования;</li> <li>- благоустроенные, в том числе озелененные территории, площадки для отдыха, спортивных занятий;</li> <li>- постройки хозяйственного назначения;</li> <li>- площадки хозяйственные, в том числе площадки для</li> </ul>

## ОПИСАНИЕ МЕСТОПОЛОЖЕНИЯ ГРАНИЦ

## П-4. Зона предприятий, производств и объектов IV класса опасности СЗЗ-100 м

(наименование объекта, местоположение границ которого описано (далее - объект))

## Сведения об объекте

1	2	3
		<p>мусоросборников;</p> <ul style="list-style-type: none"> <li>- общественные туалеты, надворные туалеты, гидронепроницаемые выгребы, септики;</li> <li>- объекты общественного питания, связанные непосредственно с обслуживанием производственных предприятий;</li> <li>- объекты, обеспечивающие общественную безопасность и безопасность объектов основных и условно разрешенных видов использования, включая противопожарную.</li> </ul> <p>(Вспомогательный); Банковская и страховая деятельность (Условно-разрешенный, предельные значения: 400-10000);</p> <p>Виды разрешенного использования земельных участков - аналогичны видам разрешенного использования земельных участков с основными и условно разрешенными видами использования;</p> <p>Возведение вспомогательных объектов осуществляется только при наличии действующего разрешения на строительство основных и условно разрешенных объектов капитального строительства.</p> <p>Для всех видов объектов с основными и условно разрешенными видами использования вспомогательные виды разрешенного использования применяются в отношении объектов, технологически связанных с объектами, имеющими основной и условно разрешенный вид использования или обеспечивающих их безопасность в соответствии с нормативно-техническими документами, в том числе:</p> <ul style="list-style-type: none"> <li>- объекты коммунального хозяйства (электро-, тепло-, газо-, водоснабжение, водоотведение, телефонизация и т.д.), необходимые для инженерного обеспечения объектов основных, условно разрешенных, а также иных вспомогательных видов использования;</li> <li>- проезды общего пользования;</li> <li>- автостоянки и гаражи (в том числе открытого типа, наземные, подземные и многоэтажные) для обслуживания основных, условно разрешенных, а также иных вспомогательных видов использования;</li> <li>- благоустроенные, в том числе озелененные территории, площадки для отдыха, спортивных занятий;</li> <li>- постройки хозяйственного назначения;</li> <li>- площадки хозяйственные, в том числе площадки для мусоросборников;</li> <li>- общественные туалеты, надворные туалеты, гидронепроницаемые выгребы, септики;</li> <li>- объекты общественного питания, связанные непосредственно с обслуживанием производственных предприятий;</li> <li>- объекты, обеспечивающие общественную безопасность и безопасность объектов основных и условно разрешенных видов использования, включая противопожарную.</li> </ul> <p>(Вспомогательный); Обеспечение научной деятельности (Условно-разрешенный, предельные значения: 1000-15000);</p> <p>Виды разрешенного использования земельных участков - аналогичны видам разрешенного использования земельных</p>



**ОПИСАНИЕ МЕСТОПОЛОЖЕНИЯ ГРАНИЦ****П-4. Зона предприятий, производств и объектов IV класса опасности СЗЗ-100 м**

(наименование объекта, местоположение границ которого описано (далее - объект))

**Сведения об объекте**

1	2	3
		<p>участков с основными и условно разрешенными видами использования;</p> <p>Возведение вспомогательных объектов осуществляется только при наличии действующего разрешения на строительство основных и условно разрешенных объектов капитального строительства.</p> <p>Для всех видов объектов с основными и условно разрешенными видами использования вспомогательные виды разрешенного использования применяются в отношении объектов, технологически связанных с объектами, имеющими основной и условно разрешенный вид использования или обеспечивающих их безопасность в соответствии с нормативно-техническими документами, в том числе:</p> <ul style="list-style-type: none"> <li>- объекты коммунального хозяйства (электро-, тепло-, газо-, водоснабжение, водоотведение, телефонизация и т.д.), необходимые для инженерного обеспечения объектов основных, условно разрешенных, а также иных вспомогательных видов использования;</li> <li>- проезды общего пользования;</li> <li>- автостоянки и гаражи (в том числе открытого типа, наземные, подземные и многоэтажные) для обслуживания основных, условно разрешенных, а также иных вспомогательных видов использования;</li> <li>- благоустроенные, в том числе озелененные территории, площадки для отдыха, спортивных занятий;</li> <li>- постройки хозяйственного назначения;</li> <li>- площадки хозяйственные, в том числе площадки для мусоросборников;</li> <li>- общественные туалеты, надворные туалеты, гидронепроницаемые выгребы, септики;</li> <li>- объекты общественного питания, связанные непосредственно с обслуживанием производственных предприятий;</li> <li>- объекты, обеспечивающие общественную безопасность и безопасность объектов основных и условно разрешенных видов использования, включая противопожарную.</li> </ul> <p>(Вспомогательный); Социальное обслуживание (Условно-разрешенный, предельные значения: 100-10000); Виды разрешенного использования земельных участков - аналогичны видам разрешенного использования земельных участков с основными и условно разрешенными видами использования;</p> <p>Возведение вспомогательных объектов осуществляется только при наличии действующего разрешения на строительство основных и условно разрешенных объектов капитального строительства.</p> <p>Для всех видов объектов с основными и условно разрешенными видами использования вспомогательные виды разрешенного использования применяются в отношении объектов, технологически связанных с объектами, имеющими основной и условно разрешенный вид использования или обеспечивающих их безопасность в соответствии с</p>

**ОПИСАНИЕ МЕСТОПОЛОЖЕНИЯ ГРАНИЦ****П-4. Зона предприятий, производств и объектов IV класса опасности СЗЗ-100 м**

(наименование объекта, местоположение границ которого описано (далее - объект))

**Сведения об объекте**

1	2	3
		<p>нормативно-техническими документами, в том числе:</p> <ul style="list-style-type: none"> <li>- объекты коммунального хозяйства (электро-, тепло-, газо-, водоснабжение, водоотведение, телефонизация и т.д.), необходимые для инженерного обеспечения объектов основных, условно разрешенных, а также иных вспомогательных видов использования;</li> <li>- проезды общего пользования;</li> <li>- автостоянки и гаражи (в том числе открытого типа, наземные, подземные и многоэтажные) для обслуживания основных, условно разрешенных, а также иных вспомогательных видов использования;</li> <li>- благоустроенные, в том числе озелененные территории, площадки для отдыха, спортивных занятий;</li> <li>- постройки хозяйственного назначения;</li> <li>- площадки хозяйственные, в том числе площадки для мусоросборников;</li> <li>- общественные туалеты, надворные туалеты, гидронепроницаемые выгребы, септики;</li> <li>- объекты общественного питания, связанные непосредственно с обслуживанием производственных предприятий;</li> <li>- объекты, обеспечивающие общественную безопасность и безопасность объектов основных и условно разрешенных видов использования, включая противопожарную.</li> </ul> <p>(Вспомогательный); Обеспечение научной деятельности (Условно-разрешенный, предельные значения: 1000-15000);</p> <p>Виды разрешенного использования земельных участков - аналогичны видам разрешенного использования земельных участков с основными и условно разрешенными видами использования;</p> <p>Возведение вспомогательных объектов осуществляется только при наличии действующего разрешения на строительство основных и условно разрешенных объектов капитального строительства.</p> <p>Для всех видов объектов с основными и условно разрешенными видами использования вспомогательные виды разрешенного использования применяются в отношении объектов, технологически связанных с объектами, имеющими основной и условно разрешенный вид использования или обеспечивающих их безопасность в соответствии с нормативно-техническими документами, в том числе:</p> <ul style="list-style-type: none"> <li>- объекты коммунального хозяйства (электро-, тепло-, газо-, водоснабжение, водоотведение, телефонизация и т.д.), необходимые для инженерного обеспечения объектов основных, условно разрешенных, а также иных вспомогательных видов использования;</li> <li>- проезды общего пользования;</li> <li>- автостоянки и гаражи (в том числе открытого типа, наземные, подземные и многоэтажные) для обслуживания основных, условно разрешенных, а также иных вспомогательных видов использования;</li> <li>- благоустроенные, в том числе озелененные территории,</li> </ul>

**ОПИСАНИЕ МЕСТОПОЛОЖЕНИЯ ГРАНИЦ****П-4. Зона предприятий, производств и объектов IV класса опасности СЗЗ-100 м**

(наименование объекта, местоположение границ которого описано (далее - объект))

**Сведения об объекте**

1	2	3
		<p>площадки для отдыха, спортивных занятий;</p> <ul style="list-style-type: none"> <li>- постройки хозяйственного назначения;</li> <li>- площадки хозяйственные, в том числе площадки для мусоросборников;</li> <li>- общественные туалеты, надворные туалеты, гидронепроницаемые выгребы, септики;</li> <li>- объекты общественного питания, связанные непосредственно с обслуживанием производственных предприятий;</li> <li>- объекты, обеспечивающие общественную безопасность и безопасность объектов основных и условно разрешенных видов использования, включая противопожарную.</li> </ul> <p>(Вспомогательный); Бытовое обслуживание (Условно-разрешенный, предельные значения: 400-5000); Виды разрешенного использования земельных участков - аналогичны видам разрешенного использования земельных участков с основными и условно разрешенными видами использования;</p> <p>Возведение вспомогательных объектов осуществляется только при наличии действующего разрешения на строительство основных и условно разрешенных объектов капитального строительства.</p> <p>Для всех видов объектов с основными и условно разрешенными видами использования вспомогательные виды разрешенного использования применяются в отношении объектов, технологически связанных с объектами, имеющими основной и условно разрешенный вид использования или обеспечивающих их безопасность в соответствии с нормативно-техническими документами, в том числе:</p> <ul style="list-style-type: none"> <li>- объекты коммунального хозяйства (электро-, тепло-, газо-, водоснабжение, водоотведение, телефонизация и т.д.), необходимые для инженерного обеспечения объектов основных, условно разрешенных, а также иных вспомогательных видов использования;</li> <li>- проезды общего пользования;</li> <li>- автостоянки и гаражи (в том числе открытого типа, наземные, подземные и многоэтажные) для обслуживания основных, условно разрешенных, а также иных вспомогательных видов использования;</li> <li>- благоустроенные, в том числе озелененные территории, площадки для отдыха, спортивных занятий;</li> <li>- постройки хозяйственного назначения;</li> <li>- площадки хозяйственные, в том числе площадки для мусоросборников;</li> <li>- общественные туалеты, надворные туалеты, гидронепроницаемые выгребы, септики;</li> <li>- объекты общественного питания, связанные непосредственно с обслуживанием производственных предприятий;</li> <li>- объекты, обеспечивающие общественную безопасность и безопасность объектов основных и условно разрешенных видов использования, включая противопожарную.</li> </ul> <p>(Вспомогательный); Магазины (Условно-разрешенный,</p>

**ОПИСАНИЕ МЕСТОПОЛОЖЕНИЯ ГРАНИЦ****П-4. Зона предприятий, производств и объектов IV класса опасности СЗЗ-100 м**

(наименование объекта, местоположение границ которого описано (далее - объект))

**Сведения об объекте**

1	2	3
		<p>предельные значения: 300-5000); Виды разрешенного использования земельных участков - аналогичны видам разрешенного использования земельных участков с основными и условно разрешенными видами использования; Возведение вспомогательных объектов осуществляется только при наличии действующего разрешения на строительство основных и условно разрешенных объектов капитального строительства.</p> <p>Для всех видов объектов с основными и условно разрешенными видами использования вспомогательные виды разрешенного использования применяются в отношении объектов, технологически связанных с объектами, имеющими основной и условно разрешенный вид использования или обеспечивающих их безопасность в соответствии с нормативно-техническими документами, в том числе:</p> <ul style="list-style-type: none"> <li>- объекты коммунального хозяйства (электро-, тепло-, газо-, водоснабжение, водоотведение, телефонизация и т.д.), необходимые для инженерного обеспечения объектов основных, условно разрешенных, а также иных вспомогательных видов использования;</li> <li>- проезды общего пользования;</li> <li>- автостоянки и гаражи (в том числе открытого типа, наземные, подземные и многоэтажные) для обслуживания основных, условно разрешенных, а также иных вспомогательных видов использования;</li> <li>- благоустроенные, в том числе озелененные территории, площадки для отдыха, спортивных занятий;</li> <li>- постройки хозяйственного назначения;</li> <li>- площадки хозяйственные, в том числе площадки для мусоросборников;</li> <li>- общественные туалеты, надворные туалеты, гидронепроницаемые выгребы, септики;</li> <li>- объекты общественного питания, связанные непосредственно с обслуживанием производственных предприятий;</li> <li>- объекты, обеспечивающие общественную безопасность и безопасность объектов основных и условно разрешенных видов использования, включая противопожарную.</li> </ul> <p>(Вспомогательный)</p>

## ОПИСАНИЕ МЕСТОПОЛОЖЕНИЯ ГРАНИЦ

П-4. Зона предприятий, производств и объектов IV класса опасности СЗЗ-100 м

(наименование объекта, местоположение границ которого описано (далее – объект))

## Сведения о местоположении границ объекта

## 1. Система координат МСК-23, зона 2

## 2. Сведения о характерных точках границ объекта

Обозначение характерных точек границ	Координаты, м		Метод определения координат характерной точки	Средняя квадратическая погрешность положения характерной точки (M <sub>t</sub> ), м	Описание обозначения точки на местности (при наличии)
	X	Y			
1	2	3	4	5	6
1	441916,75	2230301,52	Аналитический метод	0,50	—
2	441926,00	2230303,31	Аналитический метод	0,50	—
3	441937,87	2230306,38	Аналитический метод	0,50	—
4	441958,99	2230311,56	Аналитический метод	0,50	—
5	441973,33	2230306,90	Аналитический метод	0,50	—
6	441989,40	2230308,96	Аналитический метод	0,50	—
7	441991,44	2230319,61	Аналитический метод	0,50	—
8	442020,42	2230326,68	Аналитический метод	0,50	—
9	442049,32	2230333,81	Аналитический метод	0,50	—
10	442070,66	2230340,42	Аналитический метод	0,50	—
11	442073,20	2230332,43	Аналитический метод	0,50	—
12	442074,90	2230326,12	Аналитический метод	0,50	—
13	442083,36	2230327,39	Аналитический метод	0,50	—
14	442081,35	2230334,47	Аналитический метод	0,50	—
15	442079,20	2230342,67	Аналитический метод	0,50	—
16	442120,38	2230353,49	Аналитический метод	0,50	—
17	442118,81	2230360,14	Аналитический метод	0,50	—
18	442164,10	2230372,18	Аналитический метод	0,50	—
19	442161,97	2230380,67	Аналитический метод	0,50	—
20	442158,65	2230393,26	Аналитический метод	0,50	—

**ОПИСАНИЕ МЕСТОПОЛОЖЕНИЯ ГРАНИЦ****П-4. Зона предприятий, производств и объектов IV класса опасности СЗЗ-100 м**

(наименование объекта, местоположение границ которого описано (далее – объект))

**Сведения о местоположении границ объекта**

1	2	3	4	5	6
21	442173,16	2230399,35	Аналитический метод	0,50	—
22	442172,92	2230403,10	Аналитический метод	0,50	—
23	442169,24	2230402,36	Аналитический метод	0,50	—
24	442157,33	2230398,29	Аналитический метод	0,50	—
25	442155,37	2230405,77	Аналитический метод	0,50	—
26	442168,43	2230418,00	Аналитический метод	0,50	—
27	442170,90	2230420,12	Аналитический метод	0,50	—
28	442168,78	2230422,61	Аналитический метод	0,50	—
29	442166,31	2230420,47	Аналитический метод	0,50	—
30	442153,61	2230412,43	Аналитический метод	0,50	—
31	442151,99	2230418,60	Аналитический метод	0,50	—
32	442147,09	2230438,10	Аналитический метод	0,50	—
33	442142,08	2230457,42	Аналитический метод	0,50	—
34	442135,39	2230483,56	Аналитический метод	0,50	—
35	442125,78	2230520,03	Аналитический метод	0,50	—
36	442121,57	2230536,17	Аналитический метод	0,50	—
37	442111,38	2230574,85	Аналитический метод	0,50	—
38	442109,48	2230583,44	Аналитический метод	0,50	—
39	442102,87	2230610,14	Аналитический метод	0,50	—
40	442099,41	2230624,19	Аналитический метод	0,50	—
41	442090,93	2230622,04	Аналитический метод	0,50	—
42	442068,47	2230616,37	Аналитический метод	0,50	—
43	442041,60	2230609,45	Аналитический метод	0,50	—
44	442036,03	2230631,22	Аналитический метод	0,50	—
45	442028,54	2230659,75	Аналитический метод	0,50	—

**ОПИСАНИЕ МЕСТОПОЛОЖЕНИЯ ГРАНИЦ****П-4. Зона предприятий, производств и объектов IV класса опасности СЗЗ-100 м**

(наименование объекта, местоположение границ которого описано (далее – объект))

**Сведения о местоположении границ объекта**

1	2	3	4	5	6
46	442023,16	2230681,86	Аналитический метод	0,50	—
47	442017,55	2230704,04	Аналитический метод	0,50	—
48	442009,56	2230735,22	Аналитический метод	0,50	—
49	442000,77	2230769,62	Аналитический метод	0,50	—
50	441996,00	2230788,78	Аналитический метод	0,50	—
51	441990,38	2230810,06	Аналитический метод	0,50	—
52	441971,40	2230805,06	Аналитический метод	0,50	—
53	441936,54	2230796,22	Аналитический метод	0,50	—
54	441917,75	2230791,23	Аналитический метод	0,50	—
55	441911,11	2230792,88	Аналитический метод	0,50	—
56	441891,59	2230788,73	Аналитический метод	0,50	—
57	441871,46	2230863,35	Аналитический метод	0,50	—
58	441864,56	2230864,20	Аналитический метод	0,50	—
59	441863,92	2230867,75	Аналитический метод	0,50	—
60	441854,80	2230899,52	Аналитический метод	0,50	—
61	441845,65	2230933,90	Аналитический метод	0,50	—
62	441831,85	2230927,02	Аналитический метод	0,50	—
63	441808,54	2230915,08	Аналитический метод	0,50	—
64	441791,00	2230905,86	Аналитический метод	0,50	—
65	441776,23	2230898,47	Аналитический метод	0,50	—
66	441774,20	2230896,99	Аналитический метод	0,50	—
67	441753,48	2230886,10	Аналитический метод	0,50	—
68	441742,82	2230880,92	Аналитический метод	0,50	—
69	441751,86	2230848,38	Аналитический метод	0,50	—
70	441760,76	2230815,73	Аналитический метод	0,50	—

**ОПИСАНИЕ МЕСТОПОЛОЖЕНИЯ ГРАНИЦ****П-4. Зона предприятий, производств и объектов IV класса опасности СЗЗ-100 м**

(наименование объекта, местоположение границ которого описано (далее – объект))

**Сведения о местоположении границ объекта**

1	2	3	4	5	6
71	441766,53	2230794,35	Аналитический метод	0,50	—
72	441771,84	2230775,85	Аналитический метод	0,50	—
73	441774,46	2230766,70	Аналитический метод	0,50	—
74	441770,32	2230765,45	Аналитический метод	0,50	—
75	441771,20	2230761,46	Аналитический метод	0,50	—
76	441772,17	2230756,67	Аналитический метод	0,50	—
77	441771,28	2230752,74	Аналитический метод	0,50	—
78	441772,11	2230748,76	Аналитический метод	0,50	—
79	441774,76	2230746,06	Аналитический метод	0,50	—
80	441775,38	2230742,60	Аналитический метод	0,50	—
81	441776,41	2230739,92	Аналитический метод	0,50	—
82	441780,92	2230740,72	Аналитический метод	0,50	—
83	441793,23	2230742,94	Аналитический метод	0,50	—
84	441807,40	2230745,54	Аналитический метод	0,50	—
85	441811,23	2230731,92	Аналитический метод	0,50	—
86	441817,77	2230705,70	Аналитический метод	0,50	—
87	441826,64	2230673,38	Аналитический метод	0,50	—
88	441831,27	2230653,31	Аналитический метод	0,50	—
89	441843,25	2230606,47	Аналитический метод	0,50	—
90	441850,07	2230579,96	Аналитический метод	0,50	—
91	441855,53	2230559,17	Аналитический метод	0,50	—
92	441861,10	2230538,14	Аналитический метод	0,50	—
93	441863,36	2230529,09	Аналитический метод	0,50	—
94	441858,70	2230527,67	Аналитический метод	0,50	—
95	441859,53	2230524,20	Аналитический метод	0,50	—



**ОПИСАНИЕ МЕСТОПОЛОЖЕНИЯ ГРАНИЦ****П-4. Зона предприятий, производств и объектов IV класса опасности СЗЗ-100 м**

(наименование объекта, местоположение границ которого описано (далее – объект))

**Сведения о местоположении границ объекта**

1	2	3	4	5	6
96	441853,69	2230522,72	Аналитический метод	0,50	—
97	441855,73	2230513,96	Аналитический метод	0,50	—
98	441845,14	2230511,07	Аналитический метод	0,50	—
99	441821,66	2230495,68	Аналитический метод	0,50	—
100	441824,40	2230486,40	Аналитический метод	0,50	—
101	441826,55	2230478,62	Аналитический метод	0,50	—
102	441827,73	2230474,58	Аналитический метод	0,50	—
103	441844,54	2230473,43	Аналитический метод	0,50	—
104	441857,34	2230469,00	Аналитический метод	0,50	—
105	441862,82	2230465,37	Аналитический метод	0,50	—
106	441867,58	2230446,17	Аналитический метод	0,50	—
107	441873,45	2230423,50	Аналитический метод	0,50	—
108	441880,87	2230393,61	Аналитический метод	0,50	—
109	441888,75	2230362,59	Аналитический метод	0,50	—
110	441896,80	2230330,96	Аналитический метод	0,50	—
111	441901,11	2230314,05	Аналитический метод	0,50	—
112	441901,64	2230312,03	Аналитический метод	0,50	—
113	441904,23	2230306,63	Аналитический метод	0,50	—
114	441909,45	2230302,29	Аналитический метод	0,50	—
115	441913,14	2230301,88	Аналитический метод	0,50	—
1	441916,75	2230301,52	Аналитический метод	0,50	—
116	441929,37	2229170,66	Аналитический метод	0,50	—
117	441949,22	2229274,79	Аналитический метод	0,50	—
118	441850,24	2229288,29	Аналитический метод	0,50	—

**ОПИСАНИЕ МЕСТОПОЛОЖЕНИЯ ГРАНИЦ****П-4. Зона предприятий, производств и объектов IV класса опасности СЗЗ-100 м**

(наименование объекта, местоположение границ которого описано (далее – объект))

**Сведения о местоположении границ объекта**

1	2	3	4	5	6
119	441831,19	2229182,95	Аналитический метод	0,50	—
116	441929,37	2229170,66	Аналитический метод	0,50	—
120	441412,36	2228796,24	Аналитический метод	0,50	—
121	441494,73	2228855,96	Аналитический метод	0,50	—
122	441433,61	2228940,66	Аналитический метод	0,50	—
123	441349,84	2228880,92	Аналитический метод	0,50	—
120	441412,36	2228796,24	Аналитический метод	0,50	—
124	441249,57	2228914,70	Аналитический метод	0,50	—
125	441300,98	2228997,82	Аналитический метод	0,50	—
126	441210,04	2229061,12	Аналитический метод	0,50	—
127	441154,56	2228972,43	Аналитический метод	0,50	—
124	441249,57	2228914,70	Аналитический метод	0,50	—
128	441178,91	2229246,11	Аналитический метод	0,50	—
129	441278,43	2229277,66	Аналитический метод	0,50	—
130	441249,77	2229372,19	Аналитический метод	0,50	—
131	441147,80	2229335,66	Аналитический метод	0,50	—
128	441178,91	2229246,11	Аналитический метод	0,50	—
132	441170,87	2229558,73	Аналитический метод	0,50	—
133	441202,85	2229644,75	Аналитический метод	0,50	—
134	441118,83	2229690,73	Аналитический метод	0,50	—
135	441075,86	2229594,71	Аналитический метод	0,50	—
132	441170,87	2229558,73	Аналитический метод	0,50	—

**ОПИСАНИЕ МЕСТОПОЛОЖЕНИЯ ГРАНИЦ****П-4. Зона предприятий, производств и объектов IV класса опасности СЗЗ-100 м**

(наименование объекта, местоположение границ которого описано (далее – объект))

**Сведения о местоположении границ объекта**

1	2	3	4	5	6
136	441358,69	2230276,87	Аналитический метод	0,50	—
137	441436,16	2230278,68	Аналитический метод	0,50	—
138	441433,29	2230346,11	Аналитический метод	0,50	—
139	441358,30	2230343,22	Аналитический метод	0,50	—
136	441358,69	2230276,87	Аналитический метод	0,50	—
140	441553,44	2229934,83	Аналитический метод	0,50	—
141	441534,78	2230137,66	Аналитический метод	0,50	—
142	441361,88	2230228,57	Аналитический метод	0,50	—
143	441347,18	2229964,21	Аналитический метод	0,50	—
144	441347,77	2229957,59	Аналитический метод	0,50	—
145	441423,85	2229951,23	Аналитический метод	0,50	—
146	441443,02	2229949,63	Аналитический метод	0,50	—
147	441454,53	2229948,10	Аналитический метод	0,50	—
140	441553,44	2229934,83	Аналитический метод	0,50	—
148	441731,47	2229912,40	Аналитический метод	0,50	—
149	441736,75	2229987,15	Аналитический метод	0,50	—
150	441599,36	2230036,07	Аналитический метод	0,50	—
151	441584,35	2229930,92	Аналитический метод	0,50	—
148	441731,47	2229912,40	Аналитический метод	0,50	—
152	441327,21	2230750,32	Аналитический метод	0,50	—
153	441367,77	2230758,90	Аналитический метод	0,50	—
154	441358,03	2230803,64	Аналитический метод	0,50	—
155	441318,52	2230793,06	Аналитический метод	0,50	—

**ОПИСАНИЕ МЕСТОПОЛОЖЕНИЯ ГРАНИЦ****П-4. Зона предприятий, производств и объектов IV класса опасности СЗЗ-100 м**

(наименование объекта, местоположение границ которого описано (далее – объект))

**Сведения о местоположении границ объекта**

1	2	3	4	5	6
152	441327,21	2230750,32	Аналитический метод	0,50	—
156	441416,54	2230699,42	Аналитический метод	0,50	—
157	441454,08	2230709,61	Аналитический метод	0,50	—
158	441443,89	2230752,77	Аналитический метод	0,50	—
159	441407,40	2230744,69	Аналитический метод	0,50	—
156	441416,54	2230699,42	Аналитический метод	0,50	—
160	441768,21	2231023,66	Аналитический метод	0,50	—
161	441758,12	2231067,46	Аналитический метод	0,50	—
162	441707,83	2231049,64	Аналитический метод	0,50	—
163	441719,85	2231007,03	Аналитический метод	0,50	—
160	441768,21	2231023,66	Аналитический метод	0,50	—
164	441127,89	2228445,20	Аналитический метод	0,50	—
165	441166,88	2228446,45	Аналитический метод	0,50	—
166	441170,98	2228446,58	Аналитический метод	0,50	—
167	441174,65	2228446,79	Аналитический метод	0,50	—
168	441193,94	2228447,74	Аналитический метод	0,50	—
169	441190,75	2228480,10	Аналитический метод	0,50	—
170	441182,60	2228519,00	Аналитический метод	0,50	—
171	441179,61	2228522,90	Аналитический метод	0,50	—
172	441121,05	2228512,16	Аналитический метод	0,50	—
173	441122,37	2228499,19	Аналитический метод	0,50	—
164	441127,89	2228445,20	Аналитический метод	0,50	—
174	442237,45	2227653,76	Аналитический метод	0,50	—

**ОПИСАНИЕ МЕСТОПОЛОЖЕНИЯ ГРАНИЦ****П-4. Зона предприятий, производств и объектов IV класса опасности СЗЗ-100 м**

(наименование объекта, местоположение границ которого описано (далее – объект))

**Сведения о местоположении границ объекта**

1	2	3	4	5	6
175	442263,03	2227726,91	Аналитический метод	0,50	—
176	442191,55	2227753,30	Аналитический метод	0,50	—
177	442166,55	2227687,66	Аналитический метод	0,50	—
174	442237,45	2227653,76	Аналитический метод	0,50	—
178	442033,31	2227857,25	Аналитический метод	0,50	—
179	442050,81	2227930,67	Аналитический метод	0,50	—
180	441976,01	2227961,24	Аналитический метод	0,50	—
181	441957,66	2227885,33	Аналитический метод	0,50	—
178	442033,31	2227857,25	Аналитический метод	0,50	—
182	441963,24	2227737,25	Аналитический метод	0,50	—
183	441984,38	2227801,21	Аналитический метод	0,50	—
184	441919,56	2227842,07	Аналитический метод	0,50	—
185	441893,74	2227768,66	Аналитический метод	0,50	—
182	441963,24	2227737,25	Аналитический метод	0,50	—
186	441878,56	2228278,67	Аналитический метод	0,50	—
187	441962,88	2228299,38	Аналитический метод	0,50	—
188	441934,07	2228393,03	Аналитический метод	0,50	—
189	441849,76	2228371,56	Аналитический метод	0,50	—
186	441878,56	2228278,67	Аналитический метод	0,50	—
190	441351,08	2225583,32	Аналитический метод	0,50	—
191	441383,13	2225709,12	Аналитический метод	0,50	—
192	441224,62	2225744,52	Аналитический метод	0,50	—
193	441206,12	2225684,31	Аналитический метод	0,50	—

**ОПИСАНИЕ МЕСТОПОЛОЖЕНИЯ ГРАНИЦ****П-4. Зона предприятий, производств и объектов IV класса опасности СЗЗ-100 м**

(наименование объекта, местоположение границ которого описано (далее – объект))

**Сведения о местоположении границ объекта**

1	2	3	4	5	6
194	441180,17	2225599,86	Аналитический метод	0,50	—
195	441196,01	2225598,33	Аналитический метод	0,50	—
196	441204,78	2225597,49	Аналитический метод	0,50	—
190	441351,08	2225583,32	Аналитический метод	0,50	—
197	440804,08	2219988,51	Аналитический метод	0,50	—
198	440927,35	2220105,14	Аналитический метод	0,50	—
199	440784,56	2220255,05	Аналитический метод	0,50	—
200	440771,30	2220269,93	Аналитический метод	0,50	—
201	440752,04	2220290,08	Аналитический метод	0,50	—
202	440649,00	2220395,89	Аналитический метод	0,50	—
203	440579,79	2220331,32	Аналитический метод	0,50	—
204	440596,46	2220312,92	Аналитический метод	0,50	—
205	440574,76	2220292,59	Аналитический метод	0,50	—
206	440576,21	2220289,58	Аналитический метод	0,50	—
207	440574,66	2220288,04	Аналитический метод	0,50	—
208	440562,72	2220276,87	Аналитический метод	0,50	—
209	440560,09	2220277,71	Аналитический метод	0,50	—
210	440554,60	2220273,66	Аналитический метод	0,50	—
211	440539,56	2220259,30	Аналитический метод	0,50	—
212	440578,45	2220220,01	Аналитический метод	0,50	—
213	440588,59	2220213,77	Аналитический метод	0,50	—
214	440586,93	2220210,52	Аналитический метод	0,50	—
215	440583,02	2220203,55	Аналитический метод	0,50	—
216	440618,94	2220181,32	Аналитический метод	0,50	—

**ОПИСАНИЕ МЕСТОПОЛОЖЕНИЯ ГРАНИЦ****П-4. Зона предприятий, производств и объектов IV класса опасности СЗЗ-100 м**

(наименование объекта, местоположение границ которого описано (далее – объект))

**Сведения о местоположении границ объекта**

1	2	3	4	5	6
217	440701,74	2220094,46	Аналитический метод	0,50	—
218	440705,12	2220092,49	Аналитический метод	0,50	—
197	440804,08	2219988,51	Аналитический метод	0,50	—
219	442803,32	2215273,15	Аналитический метод	0,50	—
220	443358,80	2215831,73	Аналитический метод	0,50	—
221	443230,25	2215940,60	Аналитический метод	0,50	—
222	442699,43	2216390,15	Аналитический метод	0,50	—
223	442436,59	2216612,78	Аналитический метод	0,50	—
224	442305,87	2216721,46	Аналитический метод	0,50	—
225	441899,50	2217059,32	Аналитический метод	0,50	—
226	441859,69	2217044,60	Аналитический метод	0,50	—
227	441839,85	2217020,91	Аналитический метод	0,50	—
228	441645,88	2216746,42	Аналитический метод	0,50	—
229	441354,07	2216321,29	Аналитический метод	0,50	—
230	441344,67	2216316,31	Аналитический метод	0,50	—
231	441333,87	2216316,99	Аналитический метод	0,50	—
232	441309,02	2216281,47	Аналитический метод	0,50	—
233	441295,33	2216270,35	Аналитический метод	0,50	—
234	441289,80	2216262,61	Аналитический метод	0,50	—
235	441285,51	2216243,44	Аналитический метод	0,50	—
236	441896,15	2215840,90	Аналитический метод	0,50	—
237	441920,21	2215874,91	Аналитический метод	0,50	—
238	442169,08	2215705,34	Аналитический метод	0,50	—
239	442720,49	2215329,59	Аналитический метод	0,50	—

**ОПИСАНИЕ МЕСТОПОЛОЖЕНИЯ ГРАНИЦ****П-4. Зона предприятий, производств и объектов IV класса опасности СЗЗ-100 м**

(наименование объекта, местоположение границ которого описано (далее – объект))

**Сведения о местоположении границ объекта**

1	2	3	4	5	6
219	442803,32	2215273,15	Аналитический метод	0,50	—
240	440618,52	2215684,79	Аналитический метод	0,50	—
241	440698,58	2215710,38	Аналитический метод	0,50	—
242	440773,96	2215728,54	Аналитический метод	0,50	—
243	440833,19	2215733,94	Аналитический метод	0,50	—
244	440907,89	2215731,25	Аналитический метод	0,50	—
245	440967,78	2215723,18	Аналитический метод	0,50	—
246	441016,95	2215713,24	Аналитический метод	0,50	—
247	441031,35	2215753,40	Аналитический метод	0,50	—
248	441007,48	2215808,65	Аналитический метод	0,50	—
249	440983,98	2215814,14	Аналитический метод	0,50	—
250	440911,91	2215884,16	Аналитический метод	0,50	—
251	440819,23	2215972,72	Аналитический метод	0,50	—
252	440766,72	2216014,92	Аналитический метод	0,50	—
253	440716,27	2216042,71	Аналитический метод	0,50	—
254	440642,72	2216081,86	Аналитический метод	0,50	—
255	440495,18	2216155,16	Аналитический метод	0,50	—
256	440409,56	2216245,21	Аналитический метод	0,50	—
257	440320,98	2216336,73	Аналитический метод	0,50	—
258	440233,89	2216415,69	Аналитический метод	0,50	—
259	440197,73	2216461,44	Аналитический метод	0,50	—
260	440174,00	2216514,49	Аналитический метод	0,50	—
261	440068,45	2216435,98	Аналитический метод	0,50	—
262	440148,96	2216416,84	Аналитический метод	0,50	—



**ОПИСАНИЕ МЕСТОПОЛОЖЕНИЯ ГРАНИЦ****П-4. Зона предприятий, производств и объектов IV класса опасности СЗЗ-100 м**

(наименование объекта, местоположение границ которого описано (далее – объект))

**Сведения о местоположении границ объекта**

1	2	3	4	5	6
263	440208,33	2216391,12	Аналитический метод	0,50	—
264	440261,83	2216358,42	Аналитический метод	0,50	—
265	440327,11	2216303,92	Аналитический метод	0,50	—
266	440366,14	2216252,11	Аналитический метод	0,50	—
267	440403,83	2216181,45	Аналитический метод	0,50	—
268	440419,30	2216134,33	Аналитический метод	0,50	—
269	440437,48	2216032,06	Аналитический метод	0,50	—
270	440450,94	2215954,65	Аналитический метод	0,50	—
271	440460,36	2215917,65	Аналитический метод	0,50	—
272	440477,86	2215906,87	Аналитический метод	0,50	—
273	440524,96	2215890,04	Аналитический метод	0,50	—
274	440560,63	2215856,40	Аналитический метод	0,50	—
275	440594,27	2215812,66	Аналитический метод	0,50	—
276	440611,80	2215758,08	Аналитический метод	0,50	—
277	440599,99	2215719,71	Аналитический метод	0,50	—
240	440618,52	2215684,79	Аналитический метод	0,50	—
278	436932,32	2222801,96	Аналитический метод	0,50	—
279	437546,61	2223546,01	Аналитический метод	0,50	—
280	437384,58	2223715,02	Аналитический метод	0,50	—
281	436737,89	2223042,28	Аналитический метод	0,50	—
278	436932,32	2222801,96	Аналитический метод	0,50	—
282	437077,03	2221724,37	Аналитический метод	0,50	—
283	437475,32	2222134,21	Аналитический метод	0,50	—
284	437265,21	2222381,08	Аналитический метод	0,50	—

**ОПИСАНИЕ МЕСТОПОЛОЖЕНИЯ ГРАНИЦ****П-4. Зона предприятий, производств и объектов IV класса опасности СЗЗ-100 м**

(наименование объекта, местоположение границ которого описано (далее – объект))

**Сведения о местоположении границ объекта**

1	2	3	4	5	6
285	437231,14	2222421,12	Аналитический метод	0,50	—
286	437230,24	2222422,17	Аналитический метод	0,50	—
287	437199,68	2222458,07	Аналитический метод	0,50	—
288	437000,49	2222692,12	Аналитический метод	0,50	—
289	436380,80	2223420,17	Аналитический метод	0,50	—
290	435846,70	2222881,10	Аналитический метод	0,50	—
291	436393,46	2222139,07	Аналитический метод	0,50	—
292	436408,99	2222118,01	Аналитический метод	0,50	—
293	436427,54	2222097,72	Аналитический метод	0,50	—
294	436461,46	2222060,61	Аналитический метод	0,50	—
295	436618,59	2221888,72	Аналитический метод	0,50	—
296	436790,40	2221782,92	Аналитический метод	0,50	—
297	436975,40	2221731,32	Аналитический метод	0,50	—
282	437077,03	2221724,37	Аналитический метод	0,50	—
298	433815,34	2224715,94	Аналитический метод	0,50	—
299	433841,36	2224737,35	Аналитический метод	0,50	—
300	433838,12	2224741,73	Аналитический метод	0,50	—
301	433844,99	2224747,30	Аналитический метод	0,50	—
302	433829,40	2224766,29	Аналитический метод	0,50	—
303	433822,49	2224760,46	Аналитический метод	0,50	—
304	433813,19	2224771,66	Аналитический метод	0,50	—
305	433787,08	2224750,28	Аналитический метод	0,50	—
298	433815,34	2224715,94	Аналитический метод	0,50	—
306	441796,49	2229607,43	Аналитический метод	0,50	—

**ОПИСАНИЕ МЕСТОПОЛОЖЕНИЯ ГРАНИЦ****П-4. Зона предприятий, производств и объектов IV класса опасности СЗЗ-100 м**

(наименование объекта, местоположение границ которого описано (далее – объект))

**Сведения о местоположении границ объекта**

1	2	3	4	5	6
307	441771,04	2229704,40	Аналитический метод	0,50	—
308	441735,29	2229695,13	Аналитический метод	0,50	—
309	441727,79	2229698,96	Аналитический метод	0,50	—
310	441719,58	2229700,85	Аналитический метод	0,50	—
311	441715,30	2229700,74	Аналитический метод	0,50	—
312	441713,69	2229738,53	Аналитический метод	0,50	—
313	441875,07	2229733,82	Аналитический метод	0,50	—
314	441875,17	2229736,83	Аналитический метод	0,50	—
315	441712,16	2229741,59	Аналитический метод	0,50	—
316	441710,62	2229740,04	Аналитический метод	0,50	—
317	441712,30	2229700,67	Аналитический метод	0,50	—
318	441703,10	2229698,36	Аналитический метод	0,50	—
319	441695,81	2229694,16	Аналитический метод	0,50	—
320	441689,76	2229688,29	Аналитический метод	0,50	—
321	441670,88	2229680,53	Аналитический метод	0,50	—
322	441699,53	2229585,15	Аналитический метод	0,50	—
306	441796,49	2229607,43	Аналитический метод	0,50	—
323	442394,88	2226917,40	Аналитический метод	0,50	—
324	442425,05	2227097,44	Аналитический метод	0,50	—
325	442394,24	2227104,48	Аналитический метод	0,50	—
326	442296,11	2227126,70	Аналитический метод	0,50	—
327	442282,73	2227118,16	Аналитический метод	0,50	—
328	442261,44	2227048,24	Аналитический метод	0,50	—
329	442283,40	2227044,53	Аналитический метод	0,50	—

**ОПИСАНИЕ МЕСТОПОЛОЖЕНИЯ ГРАНИЦ****П-4. Зона предприятий, производств и объектов IV класса опасности СЗЗ-100 м**

(наименование объекта, местоположение границ которого описано (далее – объект))

**Сведения о местоположении границ объекта**

1	2	3	4	5	6
330	442286,91	2227043,95	Аналитический метод	0,50	—
331	442353,69	2227032,67	Аналитический метод	0,50	—
332	442354,77	2226969,62	Аналитический метод	0,50	—
323	442394,88	2226917,40	Аналитический метод	0,50	—
333	442183,93	2229153,67	Аналитический метод	0,50	—
334	442246,32	2229231,81	Аналитический метод	0,50	—
335	442168,17	2229294,20	Аналитический метод	0,50	—
336	442105,79	2229216,04	Аналитический метод	0,50	—
337	442140,95	2229187,97	Аналитический метод	0,50	—
338	442144,85	2229184,85	Аналитический метод	0,50	—
339	442148,77	2229181,74	Аналитический метод	0,50	—
333	442183,93	2229153,67	Аналитический метод	0,50	—
340	437306,43	2223929,14	Аналитический метод	0,50	—
341	437365,72	2223989,79	Аналитический метод	0,50	—
342	437371,75	2223997,16	Аналитический метод	0,50	—
343	437383,84	2224020,51	Аналитический метод	0,50	—
344	437496,47	2224167,29	Аналитический метод	0,50	—
345	437174,74	2224554,46	Аналитический метод	0,50	—
346	436756,84	2225058,23	Аналитический метод	0,50	—
347	436549,27	2224845,87	Аналитический метод	0,50	—
348	436945,92	2224364,66	Аналитический метод	0,50	—
340	437306,43	2223929,14	Аналитический метод	0,50	—
349	437380,07	2223134,89	Аналитический метод	0,50	—

**ОПИСАНИЕ МЕСТОПОЛОЖЕНИЯ ГРАНИЦ****П-4. Зона предприятий, производств и объектов IV класса опасности СЗЗ-100 м**

(наименование объекта, местоположение границ которого описано (далее – объект))

**Сведения о местоположении границ объекта**

1	2	3	4	5	6
350	437441,87	2223213,52	Аналитический метод	0,50	—
351	437364,07	2223275,60	Аналитический метод	0,50	—
352	437301,70	2223197,46	Аналитический метод	0,50	—
349	437380,07	2223134,89	Аналитический метод	0,50	—
353	433771,86	2224810,10	Аналитический метод	0,50	—
354	433677,94	2224922,04	Аналитический метод	0,50	—
355	433586,40	2224849,62	Аналитический метод	0,50	—
356	433584,99	2224844,84	Аналитический метод	0,50	—
357	433675,21	2224735,61	Аналитический метод	0,50	—
358	433677,95	2224733,66	Аналитический метод	0,50	—
359	433680,32	2224735,51	Аналитический метод	0,50	—
360	433682,56	2224737,70	Аналитический метод	0,50	—
361	433684,86	2224739,74	Аналитический метод	0,50	—
353	433771,86	2224810,10	Аналитический метод	0,50	—
362	441486,22	2229887,89	Аналитический метод	0,50	—
363	441488,65	2229909,34	Аналитический метод	0,50	—
364	441490,77	2229935,26	Аналитический метод	0,50	—
365	441491,59	2229935,16	Аналитический метод	0,50	—
366	441491,69	2229936,06	Аналитический метод	0,50	—
367	441555,18	2229927,89	Аналитический метод	0,50	—
368	441836,41	2229895,68	Аналитический метод	0,50	—
369	441833,48	2229900,00	Аналитический метод	0,50	—
370	441784,01	2229905,35	Аналитический метод	0,50	—
371	441730,30	2229910,27	Аналитический метод	0,50	—

**ОПИСАНИЕ МЕСТОПОЛОЖЕНИЯ ГРАНИЦ****П-4. Зона предприятий, производств и объектов IV класса опасности СЗЗ-100 м**

(наименование объекта, местоположение границ которого описано (далее – объект))

**Сведения о местоположении границ объекта**

1	2	3	4	5	6
372	441665,85	2229918,16	Аналитический метод	0,50	—
373	441657,32	2229919,08	Аналитический метод	0,50	—
374	441388,72	2229952,03	Аналитический метод	0,50	—
375	441364,91	2229955,06	Аналитический метод	0,50	—
376	441364,41	2229951,33	Аналитический метод	0,50	—
377	441364,37	2229951,33	Аналитический метод	0,50	—
378	441364,37	2229951,30	Аналитический метод	0,50	—
379	441360,44	2229900,09	Аналитический метод	0,50	—
362	441486,22	2229887,89	Аналитический метод	0,50	—
380	441434,03	2230881,86	Аналитический метод	0,50	—
381	441422,74	2230924,69	Аналитический метод	0,50	—
382	441411,69	2230930,77	Аналитический метод	0,50	—
383	441377,77	2231018,89	Аналитический метод	0,50	—
384	441311,98	2231014,48	Аналитический метод	0,50	—
385	441306,58	2231028,36	Аналитический метод	0,50	—
386	441294,62	2231075,11	Аналитический метод	0,50	—
387	441300,16	2231095,89	Аналитический метод	0,50	—
388	441503,16	2231149,97	Аналитический метод	0,50	—
389	441520,62	2231149,27	Аналитический метод	0,50	—
390	441517,00	2231164,83	Аналитический метод	0,50	—
391	441502,27	2231153,35	Аналитический метод	0,50	—
392	441297,31	2231098,01	Аналитический метод	0,50	—
393	441290,55	2231077,47	Аналитический метод	0,50	—
394	441302,79	2231027,15	Аналитический метод	0,50	—

**ОПИСАНИЕ МЕСТОПОЛОЖЕНИЯ ГРАНИЦ****П-4. Зона предприятий, производств и объектов IV класса опасности СЗЗ-100 м**

(наименование объекта, местоположение границ которого описано (далее – объект))

**Сведения о местоположении границ объекта**

1	2	3	4	5	6
395	441306,30	2231014,10	Аналитический метод	0,50	—
396	441275,78	2231012,05	Аналитический метод	0,50	—
397	441270,19	2231010,18	Аналитический метод	0,50	—
398	441260,39	2231003,02	Аналитический метод	0,50	—
399	441295,92	2230843,66	Аналитический метод	0,50	—
380	441434,03	2230881,86	Аналитический метод	0,50	—
400	434621,98	2224047,35	Аналитический метод	0,50	—
401	434296,88	2224438,55	Аналитический метод	0,50	—
402	434238,40	2224508,02	Аналитический метод	0,50	—
403	434165,83	2224596,18	Аналитический метод	0,50	—
404	434162,95	2224599,64	Аналитический метод	0,50	—
405	434060,93	2224721,97	Аналитический метод	0,50	—
406	434046,73	2224739,00	Аналитический метод	0,50	—
407	434034,55	2224753,63	Аналитический метод	0,50	—
408	433970,34	2224830,86	Аналитический метод	0,50	—
409	433965,36	2224836,84	Аналитический метод	0,50	—
410	433960,24	2224849,33	Аналитический метод	0,50	—
411	433959,95	2224850,04	Аналитический метод	0,50	—
412	433956,84	2224855,09	Аналитический метод	0,50	—
413	433931,00	2224842,56	Аналитический метод	0,50	—
414	433930,74	2224843,08	Аналитический метод	0,50	—
415	433940,85	2224851,54	Аналитический метод	0,50	—
416	433844,49	2224951,78	Аналитический метод	0,50	—
417	433763,01	2225036,53	Аналитический метод	0,50	—

**ОПИСАНИЕ МЕСТОПОЛОЖЕНИЯ ГРАНИЦ****П-4. Зона предприятий, производств и объектов IV класса опасности СЗЗ-100 м**

(наименование объекта, местоположение границ которого описано (далее – объект))

**Сведения о местоположении границ объекта**

1	2	3	4	5	6
418	433749,48	2225052,84	Аналитический метод	0,50	—
419	433724,81	2225034,92	Аналитический метод	0,50	—
420	433761,15	2224991,13	Аналитический метод	0,50	—
421	433765,01	2224994,32	Аналитический метод	0,50	—
422	433828,84	2224917,37	Аналитический метод	0,50	—
423	433840,79	2224927,26	Аналитический метод	0,50	—
424	433864,31	2224898,90	Аналитический метод	0,50	—
425	433904,64	2224850,32	Аналитический метод	0,50	—
426	433914,64	2224858,61	Аналитический метод	0,50	—
427	433928,86	2224841,50	Аналитический метод	0,50	—
428	433946,21	2224820,59	Аналитический метод	0,50	—
429	433956,94	2224807,65	Аналитический метод	0,50	—
430	433963,68	2224799,51	Аналитический метод	0,50	—
431	433978,50	2224781,67	Аналитический метод	0,50	—
432	433980,05	2224782,94	Аналитический метод	0,50	—
433	433991,75	2224768,84	Аналитический метод	0,50	—
434	434011,65	2224744,85	Аналитический метод	0,50	—
435	434020,74	2224733,90	Аналитический метод	0,50	—
436	434043,90	2224705,99	Аналитический метод	0,50	—
437	434037,75	2224700,89	Аналитический метод	0,50	—
438	434101,60	2224623,92	Аналитический метод	0,50	—
439	434085,83	2224610,83	Аналитический метод	0,50	—
440	434123,05	2224565,99	Аналитический метод	0,50	—
441	434149,69	2224533,88	Аналитический метод	0,50	—
442	434147,53	2224532,09	Аналитический метод	0,50	—



**ОПИСАНИЕ МЕСТОПОЛОЖЕНИЯ ГРАНИЦ****П-4. Зона предприятий, производств и объектов IV класса опасности СЗЗ-100 м**

(наименование объекта, местоположение границ которого описано (далее – объект))

**Сведения о местоположении границ объекта**

1	2	3	4	5	6
443	434142,75	2224528,13	Аналитический метод	0,50	—
444	434206,63	2224451,18	Аналитический метод	0,50	—
445	434209,70	2224453,73	Аналитический метод	0,50	—
446	434273,55	2224376,77	Аналитический метод	0,50	—
447	434278,93	2224381,25	Аналитический метод	0,50	—
448	434342,80	2224304,30	Аналитический метод	0,50	—
449	434354,73	2224314,19	Аналитический метод	0,50	—
450	434418,59	2224237,25	Аналитический метод	0,50	—
451	434427,06	2224244,27	Аналитический метод	0,50	—
452	434490,90	2224167,32	Аналитический метод	0,50	—
453	434486,29	2224163,48	Аналитический метод	0,50	—
454	434550,15	2224086,51	Аналитический метод	0,50	—
455	434541,30	2224079,17	Аналитический метод	0,50	—
456	434605,16	2224002,22	Аналитический метод	0,50	—
457	434595,20	2223993,96	Аналитический метод	0,50	—
458	434601,32	2223986,50	Аналитический метод	0,50	—
459	435279,93	2224669,56	Аналитический метод	0,50	—
460	435283,60	2224665,24	Аналитический метод	0,50	—
461	435271,01	2224687,89	Аналитический метод	0,50	—
462	435266,71	2224686,28	Аналитический метод	0,50	—
463	435193,76	2224614,00	Аналитический метод	0,50	—
464	434997,90	2224419,89	Аналитический метод	0,50	—
465	434983,30	2224405,42	Аналитический метод	0,50	—
466	434911,14	2224333,91	Аналитический метод	0,50	—
400	434621,98	2224047,35	Аналитический метод	0,50	—

**ОПИСАНИЕ МЕСТОПОЛОЖЕНИЯ ГРАНИЦ****П-4. Зона предприятий, производств и объектов IV класса опасности СЗЗ-100 м**

(наименование объекта, местоположение границ которого описано (далее – объект))

**Сведения о местоположении границ объекта**

1	2	3	4	5	6
467	442964,30	2226364,84	Аналитический метод	0,50	—
468	442940,07	2226413,60	Аналитический метод	0,50	—
469	442894,66	2226451,70	Аналитический метод	0,50	—
470	442891,45	2226451,52	Аналитический метод	0,50	—
471	442857,60	2226406,39	Аналитический метод	0,50	—
472	442857,70	2226399,25	Аналитический метод	0,50	—
473	442857,21	2226395,40	Аналитический метод	0,50	—
474	442852,18	2226380,40	Аналитический метод	0,50	—
475	442853,09	2226376,81	Аналитический метод	0,50	—
476	442887,82	2226344,25	Аналитический метод	0,50	—
477	442916,20	2226317,79	Аналитический метод	0,50	—
467	442964,30	2226364,84	Аналитический метод	0,50	—
478	442259,88	2226011,54	Аналитический метод	0,50	—
479	442260,42	2226014,50	Аналитический метод	0,50	—
480	442103,37	2226044,36	Аналитический метод	0,50	—
481	442105,38	2226052,54	Аналитический метод	0,50	—
482	442105,04	2226060,96	Аналитический метод	0,50	—
483	442102,64	2226069,06	Аналитический метод	0,50	—
484	442098,33	2226076,32	Аналитический метод	0,50	—
485	442092,38	2226082,27	Аналитический метод	0,50	—
486	442085,15	2226086,59	Аналитический метод	0,50	—
487	442077,10	2226088,97	Аналитический метод	0,50	—
488	442068,69	2226089,29	Аналитический метод	0,50	—
489	442060,47	2226087,52	Аналитический метод	0,50	—

**ОПИСАНИЕ МЕСТОПОЛОЖЕНИЯ ГРАНИЦ****П-4. Зона предприятий, производств и объектов IV класса опасности СЗЗ-100 м**

(наименование объекта, местоположение границ которого описано (далее – объект))

**Сведения о местоположении границ объекта**

1	2	3	4	5	6
490	442052,93	2226083,77	Аналитический метод	0,50	—
491	442046,54	2226078,30	Аналитический метод	0,50	—
492	442041,71	2226071,39	Аналитический метод	0,50	—
493	442038,71	2226063,49	Аналитический метод	0,50	—
494	442037,74	2226055,12	Аналитический метод	0,50	—
495	442038,86	2226046,76	Аналитический метод	0,50	—
496	442042,01	2226038,93	Аналитический метод	0,50	—
497	442046,96	2226032,12	Аналитический метод	0,50	—
498	442053,43	2226026,73	Аналитический метод	0,50	—
499	442061,04	2226023,13	Аналитический метод	0,50	—
500	442069,29	2226021,50	Аналитический метод	0,50	—
501	442077,68	2226021,98	Аналитический метод	0,50	—
502	442085,70	2226024,49	Аналитический метод	0,50	—
503	442092,86	2226028,93	Аналитический метод	0,50	—
504	442098,70	2226034,99	Аналитический метод	0,50	—
505	442102,41	2226041,49	Аналитический метод	0,50	—
478	442259,88	2226011,54	Аналитический метод	0,50	—
506	441868,48	2226537,95	Аналитический метод	0,50	—
507	441876,87	2226538,42	Аналитический метод	0,50	—
508	441884,90	2226540,94	Аналитический метод	0,50	—
509	441892,05	2226545,38	Аналитический метод	0,50	—
510	441897,89	2226551,43	Аналитический метод	0,50	—
511	441902,06	2226558,75	Аналитический метод	0,50	—
512	441902,30	2226559,58	Аналитический метод	0,50	—

**ОПИСАНИЕ МЕСТОПОЛОЖЕНИЯ ГРАНИЦ****П-4. Зона предприятий, производств и объектов IV класса опасности СЗЗ-100 м**

(наименование объекта, местоположение границ которого описано (далее – объект))

**Сведения о местоположении границ объекта**

1	2	3	4	5	6
513	441857,12	2226602,69	Аналитический метод	0,50	—
514	441852,13	2226600,22	Аналитический метод	0,50	—
515	441845,73	2226594,73	Аналитический метод	0,50	—
516	441840,91	2226587,84	Аналитический метод	0,50	—
517	441837,90	2226579,93	Аналитический метод	0,50	—
518	441836,94	2226571,57	Аналитический метод	0,50	—
519	441838,06	2226563,20	Аналитический метод	0,50	—
520	441841,19	2226555,38	Аналитический метод	0,50	—
521	441846,15	2226548,55	Аналитический метод	0,50	—
522	441852,61	2226543,17	Аналитический метод	0,50	—
523	441860,23	2226539,56	Аналитический метод	0,50	—
506	441868,48	2226537,95	Аналитический метод	0,50	—
524	441773,38	2226534,16	Аналитический метод	0,50	—
525	441776,73	2226534,33	Аналитический метод	0,50	—
526	441779,78	2226535,75	Аналитический метод	0,50	—
527	441782,89	2226536,79	Аналитический метод	0,50	—
528	441784,24	2226538,56	Аналитический метод	0,50	—
529	441785,12	2226540,24	Аналитический метод	0,50	—
530	441785,45	2226541,44	Аналитический метод	0,50	—
531	441784,91	2226543,16	Аналитический метод	0,50	—
532	441783,80	2226545,01	Аналитический метод	0,50	—
533	441783,36	2226546,27	Аналитический метод	0,50	—
534	441782,01	2226547,53	Аналитический метод	0,50	—
535	441779,43	2226548,98	Аналитический метод	0,50	—

**ОПИСАНИЕ МЕСТОПОЛОЖЕНИЯ ГРАНИЦ****П-4. Зона предприятий, производств и объектов IV класса опасности СЗЗ-100 м**

(наименование объекта, местоположение границ которого описано (далее – объект))

**Сведения о местоположении границ объекта**

1	2	3	4	5	6
536	441779,19	2226548,97	Аналитический метод	0,50	—
537	441779,01	2226548,98	Аналитический метод	0,50	—
538	441776,63	2226549,26	Аналитический метод	0,50	—
539	441773,32	2226547,87	Аналитический метод	0,50	—
540	441770,18	2226545,06	Аналитический метод	0,50	—
541	441768,76	2226540,99	Аналитический метод	0,50	—
542	441770,30	2226537,04	Аналитический метод	0,50	—
524	441773,38	2226534,16	Аналитический метод	0,50	—
543	442061,39	2226096,77	Аналитический метод	0,50	—
544	442065,86	2226097,97	Аналитический метод	0,50	—
545	442067,68	2226099,92	Аналитический метод	0,50	—
546	442067,84	2226100,11	Аналитический метод	0,50	—
547	442068,16	2226100,43	Аналитический метод	0,50	—
548	442070,15	2226102,72	Аналитический метод	0,50	—
549	442070,65	2226104,99	Аналитический метод	0,50	—
550	442068,96	2226109,73	Аналитический метод	0,50	—
551	442064,63	2226111,92	Аналитический метод	0,50	—
552	442060,36	2226109,36	Аналитический метод	0,50	—
553	442057,79	2226104,57	Аналитический метод	0,50	—
554	442058,42	2226099,97	Аналитический метод	0,50	—
543	442061,39	2226096,77	Аналитический метод	0,50	—
555	441662,92	2225160,23	Аналитический метод	0,50	—
556	441665,95	2225160,88	Аналитический метод	0,50	—
557	441683,70	2225491,23	Аналитический метод	0,50	—

**ОПИСАНИЕ МЕСТОПОЛОЖЕНИЯ ГРАНИЦ****П-4. Зона предприятий, производств и объектов IV класса опасности СЗЗ-100 м**

(наименование объекта, местоположение границ которого описано (далее – объект))

**Сведения о местоположении границ объекта**

1	2	3	4	5	6
558	441689,99	2225490,79	Аналитический метод	0,50	—
559	441698,27	2225492,30	Аналитический метод	0,50	—
560	441705,91	2225495,81	Аналитический метод	0,50	—
561	441712,47	2225501,11	Аналитический метод	0,50	—
562	441717,51	2225507,85	Аналитический метод	0,50	—
563	441720,76	2225515,62	Аналитический метод	0,50	—
564	441721,98	2225523,98	Аналитический метод	0,50	—
565	441721,13	2225532,37	Аналитический метод	0,50	—
566	441720,59	2225534,40	Аналитический метод	0,50	—
567	441717,20	2225542,15	Аналитический метод	0,50	—
568	441712,04	2225548,81	Аналитический метод	0,50	—
569	441705,39	2225553,97	Аналитический метод	0,50	—
570	441697,69	2225557,34	Аналитический метод	0,50	—
571	441689,38	2225558,71	Аналитический метод	0,50	—
572	441681,01	2225557,99	Аналитический метод	0,50	—
573	441673,07	2225555,22	Аналитический метод	0,50	—
574	441666,06	2225550,56	Аналитический метод	0,50	—
575	441660,40	2225544,31	Аналитический метод	0,50	—
576	441656,46	2225536,86	Аналитический метод	0,50	—
577	441654,47	2225528,65	Аналитический метод	0,50	—
578	441654,54	2225520,22	Аналитический метод	0,50	—
579	441656,69	2225512,06	Аналитический метод	0,50	—
580	441660,77	2225504,68	Аналитический метод	0,50	—
581	441666,53	2225498,54	Аналитический метод	0,50	—
582	441673,62	2225494,01	Аналитический метод	0,50	—

**ОПИСАНИЕ МЕСТОПОЛОЖЕНИЯ ГРАНИЦ****П-4. Зона предприятий, производств и объектов IV класса опасности СЗЗ-100 м**

(наименование объекта, местоположение границ которого описано (далее – объект))

**Сведения о местоположении границ объекта**

1	2	3	4	5	6
583	441680,74	2225491,66	Аналитический метод	0,50	—
555	441662,92	2225160,23	Аналитический метод	0,50	—
584	441591,29	2225025,46	Аналитический метод	0,50	—
585	441655,51	2225098,30	Аналитический метод	0,50	—
586	441661,59	2225095,43	Аналитический метод	0,50	—
587	441669,85	2225093,80	Аналитический метод	0,50	—
588	441678,23	2225094,27	Аналитический метод	0,50	—
589	441686,24	2225096,80	Аналитический метод	0,50	—
590	441693,41	2225101,23	Аналитический метод	0,50	—
591	441699,26	2225107,28	Аналитический метод	0,50	—
592	441703,43	2225114,61	Аналитический метод	0,50	—
593	441705,69	2225122,75	Аналитический метод	0,50	—
594	441706,04	2225126,96	Аналитический метод	0,50	—
595	441705,19	2225135,35	Аналитический метод	0,50	—
596	441702,28	2225143,28	Аналитический метод	0,50	—
597	441697,54	2225150,24	Аналитический метод	0,50	—
598	441691,23	2225155,82	Аналитический метод	0,50	—
599	441683,75	2225159,66	Аналитический метод	0,50	—
600	441675,55	2225161,54	Аналитический метод	0,50	—
601	441669,24	2225161,59	Аналитический метод	0,50	—
602	441665,95	2225160,88	Аналитический метод	0,50	—
603	441662,92	2225160,23	Аналитический метод	0,50	—
604	441661,02	2225159,83	Аналитический метод	0,50	—
605	441653,48	2225156,08	Аналитический метод	0,50	—

**ОПИСАНИЕ МЕСТОПОЛОЖЕНИЯ ГРАНИЦ****П-4. Зона предприятий, производств и объектов IV класса опасности СЗЗ-100 м**

(наименование объекта, местоположение границ которого описано (далее – объект))

**Сведения о местоположении границ объекта**

1	2	3	4	5	6
606	441647,10	2225150,59	Аналитический метод	0,50	—
607	441642,25	2225143,69	Аналитический метод	0,50	—
608	441639,26	2225135,80	Аналитический метод	0,50	—
609	441638,29	2225127,43	Аналитический метод	0,50	—
610	441639,40	2225119,06	Аналитический метод	0,50	—
611	441642,54	2225111,23	Аналитический метод	0,50	—
612	441647,51	2225104,42	Аналитический метод	0,50	—
613	441652,93	2225099,91	Аналитический метод	0,50	—
614	441589,06	2225027,45	Аналитический метод	0,50	—
584	441591,29	2225025,46	Аналитический метод	0,50	—
615	441604,42	2225134,23	Аналитический метод	0,50	—
616	441609,27	2225134,86	Аналитический метод	0,50	—
617	441613,04	2225137,58	Аналитический метод	0,50	—
618	441615,77	2225142,10	Аналитический метод	0,50	—
619	441615,91	2225147,06	Аналитический метод	0,50	—
620	441615,61	2225147,92	Аналитический метод	0,50	—
621	441615,12	2225148,75	Аналитический метод	0,50	—
622	441611,57	2225151,72	Аналитический метод	0,50	—
623	441606,84	2225153,30	Аналитический метод	0,50	—
624	441602,28	2225153,35	Аналитический метод	0,50	—
625	441597,86	2225151,41	Аналитический метод	0,50	—
626	441594,83	2225148,11	Аналитический метод	0,50	—
627	441594,19	2225143,18	Аналитический метод	0,50	—
628	441596,18	2225139,03	Аналитический метод	0,50	—



**ОПИСАНИЕ МЕСТОПОЛОЖЕНИЯ ГРАНИЦ****П-4. Зона предприятий, производств и объектов IV класса опасности СЗЗ-100 м**

(наименование объекта, местоположение границ которого описано (далее – объект))

**Сведения о местоположении границ объекта**

1	2	3	4	5	6
629	441599,75	2225135,59	Аналитический метод	0,50	—
615	441604,42	2225134,23	Аналитический метод	0,50	—
630	441628,48	2225429,59	Аналитический метод	0,50	—
631	441633,07	2225429,90	Аналитический метод	0,50	—
632	441636,15	2225432,39	Аналитический метод	0,50	—
633	441637,19	2225435,97	Аналитический метод	0,50	—
634	441636,81	2225439,89	Аналитический метод	0,50	—
635	441634,86	2225444,09	Аналитический метод	0,50	—
636	441634,78	2225444,30	Аналитический метод	0,50	—
637	441632,64	2225445,90	Аналитический метод	0,50	—
638	441627,96	2225445,67	Аналитический метод	0,50	—
639	441624,11	2225442,69	Аналитический метод	0,50	—
640	441620,89	2225439,34	Аналитический метод	0,50	—
641	441621,01	2225435,69	Аналитический метод	0,50	—
642	441624,96	2225432,48	Аналитический метод	0,50	—
630	441628,48	2225429,59	Аналитический метод	0,50	—
643	441064,47	2225390,29	Аналитический метод	0,50	—
644	441072,85	2225390,76	Аналитический метод	0,50	—
645	441080,86	2225393,28	Аналитический метод	0,50	—
646	441088,03	2225397,72	Аналитический метод	0,50	—
647	441093,88	2225403,78	Аналитический метод	0,50	—
648	441098,05	2225411,09	Аналитический метод	0,50	—
649	441100,31	2225419,24	Аналитический метод	0,50	—
650	441100,53	2225421,25	Аналитический метод	0,50	—

**ОПИСАНИЕ МЕСТОПОЛОЖЕНИЯ ГРАНИЦ****П-4. Зона предприятий, производств и объектов IV класса опасности СЗЗ-100 м**

(наименование объекта, местоположение границ которого описано (далее – объект))

**Сведения о местоположении границ объекта**

1	2	3	4	5	6
651	441160,70	2225421,95	Аналитический метод	0,50	—
652	441169,47	2225422,07	Аналитический метод	0,50	—
653	441169,43	2225425,08	Аналитический метод	0,50	—
654	441160,73	2225424,97	Аналитический метод	0,50	—
655	441100,43	2225424,25	Аналитический метод	0,50	—
656	441100,21	2225429,75	Аналитический метод	0,50	—
657	441097,82	2225437,85	Аналитический метод	0,50	—
658	441093,52	2225445,10	Аналитический метод	0,50	—
659	441087,57	2225451,06	Аналитический метод	0,50	—
660	441080,31	2225455,38	Аналитический метод	0,50	—
661	441072,26	2225457,76	Аналитический метод	0,50	—
662	441063,86	2225458,07	Аналитический метод	0,50	—
663	441055,64	2225456,30	Аналитический метод	0,50	—
664	441048,11	2225452,56	Аналитический метод	0,50	—
665	441041,72	2225447,08	Аналитический метод	0,50	—
666	441036,87	2225440,18	Аналитический метод	0,50	—
667	441033,88	2225432,28	Аналитический метод	0,50	—
668	441032,91	2225423,91	Аналитический метод	0,50	—
669	441034,02	2225415,55	Аналитический метод	0,50	—
670	441037,16	2225407,72	Аналитический метод	0,50	—
671	441042,13	2225400,91	Аналитический метод	0,50	—
672	441048,62	2225395,51	Аналитический метод	0,50	—
673	441056,20	2225391,91	Аналитический метод	0,50	—
643	441064,47	2225390,29	Аналитический метод	0,50	—

**ОПИСАНИЕ МЕСТОПОЛОЖЕНИЯ ГРАНИЦ****П-4. Зона предприятий, производств и объектов IV класса опасности СЗЗ-100 м**

(наименование объекта, местоположение границ которого описано (далее – объект))

**Сведения о местоположении границ объекта**

1	2	3	4	5	6
674	441039,37	2225497,88	Аналитический метод	0,50	—
675	441039,98	2225498,05	Аналитический метод	0,50	—
676	441040,18	2225498,12	Аналитический метод	0,50	—
677	441042,39	2225498,38	Аналитический метод	0,50	—
678	441044,79	2225502,08	Аналитический метод	0,50	—
679	441044,68	2225506,75	Аналитический метод	0,50	—
680	441041,24	2225510,47	Аналитический метод	0,50	—
681	441036,33	2225509,28	Аналитический метод	0,50	—
682	441033,82	2225504,92	Аналитический метод	0,50	—
683	441034,75	2225499,65	Аналитический метод	0,50	—
674	441039,37	2225497,88	Аналитический метод	0,50	—
684	443981,79	2216443,59	Аналитический метод	0,50	—
685	444156,30	2216621,40	Аналитический метод	0,50	—
686	444475,57	2216946,68	Аналитический метод	0,50	—
687	444431,01	2216985,00	Аналитический метод	0,50	—
688	444383,87	2216917,89	Аналитический метод	0,50	—
689	443980,66	2216901,10	Аналитический метод	0,50	—
690	443787,82	2217105,16	Аналитический метод	0,50	—
691	443741,60	2217059,42	Аналитический метод	0,50	—
692	443662,01	2216993,72	Аналитический метод	0,50	—
693	443600,49	2216914,40	Аналитический метод	0,50	—
694	443503,52	2216778,14	Аналитический метод	0,50	—
695	443602,74	2216704,00	Аналитический метод	0,50	—
696	443585,78	2216686,18	Аналитический метод	0,50	—

**ОПИСАНИЕ МЕСТОПОЛОЖЕНИЯ ГРАНИЦ****П-4. Зона предприятий, производств и объектов IV класса опасности СЗЗ-100 м**

(наименование объекта, местоположение границ которого описано (далее – объект))

**Сведения о местоположении границ объекта**

1	2	3	4	5	6
697	443678,91	2216577,12	Аналитический метод	0,50	—
698	443865,00	2216596,45	Аналитический метод	0,50	—
684	443981,79	2216443,59	Аналитический метод	0,50	—
699	441028,03	2220496,69	Аналитический метод	0,50	—
700	441208,25	2220673,03	Аналитический метод	0,50	—
701	441286,03	2220755,07	Аналитический метод	0,50	—
702	441339,04	2220818,07	Аналитический метод	0,50	—
703	441370,46	2220860,25	Аналитический метод	0,50	—
704	440838,17	2221381,85	Аналитический метод	0,50	—
705	441057,16	2221562,12	Аналитический метод	0,50	—
706	440958,90	2221681,96	Аналитический метод	0,50	—
707	440903,96	2221749,03	Аналитический метод	0,50	—
708	440853,00	2221709,29	Аналитический метод	0,50	—
709	440771,58	2221645,83	Аналитический метод	0,50	—
710	440607,02	2221808,42	Аналитический метод	0,50	—
711	440557,99	2221856,91	Аналитический метод	0,50	—
712	440435,87	2221977,55	Аналитический метод	0,50	—
713	440390,59	2222022,29	Аналитический метод	0,50	—
714	440339,11	2221974,04	Аналитический метод	0,50	—
715	440298,96	2221942,82	Аналитический метод	0,50	—
716	440318,92	2221940,98	Аналитический метод	0,50	—
717	440328,75	2221933,47	Аналитический метод	0,50	—
718	440241,31	2221906,16	Аналитический метод	0,50	—
719	439942,27	2221589,49	Аналитический метод	0,50	—

**ОПИСАНИЕ МЕСТОПОЛОЖЕНИЯ ГРАНИЦ****П-4. Зона предприятий, производств и объектов IV класса опасности СЗЗ-100 м**

(наименование объекта, местоположение границ которого описано (далее – объект))

**Сведения о местоположении границ объекта**

1	2	3	4	5	6
720	440128,13	2221385,62	Аналитический метод	0,50	—
721	440148,65	2221388,10	Аналитический метод	0,50	—
722	440157,95	2221400,52	Аналитический метод	0,50	—
723	440257,86	2221502,83	Аналитический метод	0,50	—
724	440279,22	2221469,75	Аналитический метод	0,50	—
725	440308,28	2221424,71	Аналитический метод	0,50	—
726	440402,07	2221279,42	Аналитический метод	0,50	—
727	440441,66	2221258,17	Аналитический метод	0,50	—
728	440497,09	2221228,43	Аналитический метод	0,50	—
729	440514,72	2221218,59	Аналитический метод	0,50	—
730	440589,86	2221177,43	Аналитический метод	0,50	—
731	440735,23	2221097,78	Аналитический метод	0,50	—
732	440823,24	2221011,82	Аналитический метод	0,50	—
733	441009,86	2220860,93	Аналитический метод	0,50	—
734	440940,59	2220776,33	Аналитический метод	0,50	—
735	440865,98	2220685,16	Аналитический метод	0,50	—
736	440885,53	2220663,91	Аналитический метод	0,50	—
737	440885,72	2220664,11	Аналитический метод	0,50	—
738	440929,42	2220616,22	Аналитический метод	0,50	—
739	440979,94	2220538,31	Аналитический метод	0,50	—
699	441028,03	2220496,69	Аналитический метод	0,50	—
740	443393,95	2215844,63	Аналитический метод	0,50	—
741	443394,80	2215845,50	Аналитический метод	0,50	—
742	443456,70	2215908,70	Аналитический метод	0,50	—

**ОПИСАНИЕ МЕСТОПОЛОЖЕНИЯ ГРАНИЦ****П-4. Зона предприятий, производств и объектов IV класса опасности СЗЗ-100 м**

(наименование объекта, местоположение границ которого описано (далее – объект))

**Сведения о местоположении границ объекта**

1	2	3	4	5	6
743	443630,98	2216086,25	Аналитический метод	0,50	—
744	443685,18	2216141,50	Аналитический метод	0,50	—
745	443787,33	2216245,54	Аналитический метод	0,50	—
746	443866,04	2216325,79	Аналитический метод	0,50	—
747	443906,46	2216366,97	Аналитический метод	0,50	—
748	443889,78	2216383,61	Аналитический метод	0,50	—
749	443846,80	2216416,56	Аналитический метод	0,50	—
750	443710,10	2216477,71	Аналитический метод	0,50	—
751	443498,37	2216548,92	Аналитический метод	0,50	—
752	443402,66	2216444,65	Аналитический метод	0,50	—
753	443383,19	2216424,89	Аналитический метод	0,50	—
754	443317,48	2216495,57	Аналитический метод	0,50	—
755	443278,30	2216536,84	Аналитический метод	0,50	—
756	443264,11	2216556,26	Аналитический метод	0,50	—
757	443253,51	2216570,77	Аналитический метод	0,50	—
758	443148,82	2216676,71	Аналитический метод	0,50	—
759	443103,81	2216680,66	Аналитический метод	0,50	—
760	443089,78	2216685,53	Аналитический метод	0,50	—
761	443004,05	2216605,58	Аналитический метод	0,50	—
762	442895,86	2216504,68	Аналитический метод	0,50	—
763	442791,23	2216407,11	Аналитический метод	0,50	—
764	442784,92	2216401,15	Аналитический метод	0,50	—
765	442768,66	2216386,83	Аналитический метод	0,50	—
766	442953,67	2216226,39	Аналитический метод	0,50	—
767	443119,52	2216082,59	Аналитический метод	0,50	—

**ОПИСАНИЕ МЕСТОПОЛОЖЕНИЯ ГРАНИЦ****П-4. Зона предприятий, производств и объектов IV класса опасности СЗЗ-100 м**

(наименование объекта, местоположение границ которого описано (далее – объект))

**Сведения о местоположении границ объекта**

1	2	3	4	5	6
768	443198,18	2216014,39	Аналитический метод	0,50	—
769	443273,46	2215949,11	Аналитический метод	0,50	—
740	443393,95	2215844,63	Аналитический метод	0,50	—

**3. Сведения о характерных точках части (частей) границы объекта**

Обозначение характерных точек части границы	Координаты, м		Метод определения координат характерной точки	Средняя квадратическая погрешность положения характерной точки (M <sub>t</sub> ), м	Описание обозначения точки на местности (при наличии)
	X	Y			
1	2	3	4	5	6
Часть №					

**ОПИСАНИЕ МЕСТОПОЛОЖЕНИЯ ГРАНИЦ****П-4. Зона предприятий, производств и объектов IV класса опасности СЗЗ-100 м**

(наименование объекта, местоположение границ которого описано (далее – объект))

**Сведения о местоположении измененных (уточненных) границ объекта****1. Система координат МСК-23, зона 2****2. Сведения о характерных точках границ объекта**

Обозначение характерных точек границ	Существующие координаты, м		Измененные (уточненные) координаты, м		Метод определения координат характерной точки	Средняя квадратическая погрешность положения характерной точки ( $M_t$ ), м	Описание обозначения точки на местности (при наличии)
	X	Y	X	Y			
1	2	3	4	5	6	7	8
—	—	—	—	—	—	—	—

**3. Сведения о характерных точках части (частей) границы объекта**

Часть №

Обозначение характерных точек границ	Существующие координаты, м		Измененные (уточненные) координаты, м		Метод определения координат характерной точки	Средняя квадратическая погрешность положения характерной точки ( $M_t$ ), м	Описание обозначения точки на местности (при наличии)
	X	Y	X	Y			
1	2	3	4	5	6	7	8
—	—	—	—	—	—	—	—



**ОПИСАНИЕ МЕСТОПОЛОЖЕНИЯ ГРАНИЦ****П-4. Зона предприятий, производств и объектов IV класса опасности СЗЗ-100 м**

(наименование объекта)

Прохождение границы		Описание прохождения границы
от точки	до точки	
1	2	3
1	2	По границам земельных участков
2	3	По границам земельных участков
3	4	По границам земельных участков
4	5	По границам земельных участков
5	6	По границам земельных участков
6	7	По границам земельных участков
7	8	По границам земельных участков
8	9	По границам земельных участков
9	10	По границам земельных участков
10	11	По границам земельных участков
11	12	По границам земельных участков
12	13	По границам земельных участков
13	14	По границам земельных участков
14	15	По границам земельных участков
15	16	По границам земельных участков
16	17	По границам земельных участков
17	18	По границам земельных участков
18	19	По границам земельных участков
19	20	По границам земельных участков
20	21	По границам земельных участков
21	22	По границам земельных участков
22	23	По границам земельных участков
23	24	По границам земельных участков
24	25	По границам земельных участков
25	26	По границам земельных участков
26	27	По границам земельных участков
27	28	По границам земельных участков
28	29	По границам земельных участков
29	30	По границам земельных участков
30	31	По границам земельных участков
31	32	По границам земельных участков
32	33	По границам земельных участков
33	34	По границам земельных участков
34	35	По границам земельных участков
35	36	По границам земельных участков
36	37	По границам земельных участков
37	38	По границам земельных участков
38	39	По границам земельных участков
39	40	По границам земельных участков
40	41	По границам земельных участков
41	42	По границам земельных участков
42	43	По границам земельных участков
43	44	По границам земельных участков
44	45	По границам земельных участков
45	46	По границам земельных участков
46	47	По границам земельных участков
47	48	По границам земельных участков
48	49	По границам земельных участков
49	50	По границам земельных участков
50	51	По границам земельных участков
51	52	По границам земельных участков
52	53	По границам земельных участков
53	54	По границам земельных участков

**ОПИСАНИЕ МЕСТОПОЛОЖЕНИЯ ГРАНИЦ****П-4. Зона предприятий, производств и объектов IV класса опасности СЗЗ-100 м**

(наименование объекта)

1	2	3
54	55	По границам земельных участков
55	56	По границам земельных участков
56	57	По границам земельных участков
57	58	По границам земельных участков
58	59	По границам земельных участков
59	60	По границам земельных участков
60	61	По границам земельных участков
61	62	По границам земельных участков
62	63	По границам земельных участков
63	64	По границам земельных участков
64	65	По границам земельных участков
65	66	По границам земельных участков
66	67	По границам земельных участков
67	68	По границам земельных участков
68	69	По границам земельных участков
69	70	По границам земельных участков
70	71	По границам земельных участков
71	72	По границам земельных участков
72	73	По границам земельных участков
73	74	По границам земельных участков
74	75	По границам земельных участков
75	76	По границам земельных участков
76	77	По границам земельных участков
77	78	По границам земельных участков
78	79	По границам земельных участков
79	80	По границам земельных участков
80	81	По границам земельных участков
81	82	По границам земельных участков
82	83	По границам земельных участков
83	84	По границам земельных участков
84	85	По границам земельных участков
85	86	По границам земельных участков
86	87	По границам земельных участков
87	88	По границам земельных участков
88	89	По границам земельных участков
89	90	По границам земельных участков
90	91	По границам земельных участков
91	92	По границам земельных участков
92	93	По границам земельных участков
93	94	По границам земельных участков
94	95	По границам земельных участков
95	96	По границам земельных участков
96	97	По границам земельных участков
97	98	По границам земельных участков
98	99	По границам земельных участков
99	100	По границам земельных участков
100	101	По границам земельных участков
101	102	По границам земельных участков
102	103	По границам земельных участков
103	104	По границам земельных участков
104	105	По границам земельных участков
105	106	По границам земельных участков
106	107	По границам земельных участков
107	108	По границам земельных участков
108	109	По границам земельных участков
109	110	По границам земельных участков

**ОПИСАНИЕ МЕСТОПОЛОЖЕНИЯ ГРАНИЦ****П-4. Зона предприятий, производств и объектов IV класса опасности СЗЗ-100 м**

(наименование объекта)

1	2	3
110	111	По границам земельных участков
111	112	По границам земельных участков
112	113	По границам земельных участков
113	114	По границам земельных участков
114	115	По границам земельных участков
115	1	По границам земельных участков
116	117	По границам земельных участков
117	118	По границам земельных участков
118	119	По границам земельных участков
119	116	По границам земельных участков
120	121	По границам земельных участков
121	122	По границам земельных участков
122	123	По границам земельных участков
123	120	По границам земельных участков
124	125	По границам земельных участков
125	126	По границам земельных участков
126	127	По границам земельных участков
127	124	По границам земельных участков
128	129	По границам земельных участков
129	130	По границам земельных участков
130	131	По границам земельных участков
131	128	По границам земельных участков
132	133	По границам земельных участков
133	134	По границам земельных участков
134	135	По границам земельных участков
135	132	По границам земельных участков
136	137	По границам земельных участков
137	138	По границам земельных участков
138	139	По границам земельных участков
139	136	По границам земельных участков
140	141	По границам земельных участков
141	142	По границам земельных участков
142	143	По границам земельных участков
143	144	По границам земельных участков
144	145	По границам земельных участков
145	146	По границам земельных участков
146	147	По границам земельных участков
147	140	По границам земельных участков
148	149	По границам земельных участков
149	150	По границам земельных участков
150	151	По границам земельных участков
151	148	По границам земельных участков
152	153	По границам земельных участков
153	154	По границам земельных участков
154	155	По границам земельных участков
155	152	По границам земельных участков

**ОПИСАНИЕ МЕСТОПОЛОЖЕНИЯ ГРАНИЦ****П-4. Зона предприятий, производств и объектов IV класса опасности СЗЗ-100 м**

(наименование объекта)

1	2	3
156	157	По границам земельных участков
157	158	По границам земельных участков
158	159	По границам земельных участков
159	156	По границам земельных участков
160	161	По границам земельных участков
161	162	По границам земельных участков
162	163	По границам земельных участков
163	160	По границам земельных участков
164	165	По границам земельных участков
165	166	По границам земельных участков
166	167	По границам земельных участков
167	168	По границам земельных участков
168	169	По границам земельных участков
169	170	По границам земельных участков
170	171	По границам земельных участков
171	172	По границам земельных участков
172	173	По границам земельных участков
173	164	По границам земельных участков
174	175	По границам земельных участков
175	176	По границам земельных участков
176	177	По границам земельных участков
177	174	По границам земельных участков
178	179	По границам земельных участков
179	180	По границам земельных участков
180	181	По границам земельных участков
181	178	По границам земельных участков
182	183	По границам земельных участков
183	184	По границам земельных участков
184	185	По границам земельных участков
185	182	По границам земельных участков
186	187	По границам земельных участков
187	188	По границам земельных участков
188	189	По границам земельных участков
189	186	По границам земельных участков
190	191	По границам земельных участков
191	192	По границам земельных участков
192	193	По границам земельных участков
193	194	По границам земельных участков
194	195	По границам земельных участков
195	196	По границам земельных участков
196	190	По границам земельных участков
197	198	По границам земельных участков
198	199	По границам земельных участков
199	200	По границам земельных участков
200	201	По границам земельных участков
201	202	По границам земельных участков
202	203	По границам земельных участков
203	204	По границам земельных участков

## ОПИСАНИЕ МЕСТОПОЛОЖЕНИЯ ГРАНИЦ

**П-4. Зона предприятий, производств и объектов IV класса опасности СЗЗ-100 м**

(наименование объекта)

1	2	3
204	205	По границам земельных участков
205	206	По границам земельных участков
206	207	По границам земельных участков
207	208	По границам земельных участков
208	209	По границам земельных участков
209	210	По границам земельных участков
210	211	По границам земельных участков
211	212	По границам земельных участков
212	213	По границам земельных участков
213	214	По границам земельных участков
214	215	По границам земельных участков
215	216	По границам земельных участков
216	217	По границам земельных участков
217	218	По границам земельных участков
218	197	По границам земельных участков
219	220	По границам земельных участков
220	221	По границам земельных участков
221	222	По границам земельных участков
222	223	По границам земельных участков
223	224	По границам земельных участков
224	225	По границам земельных участков
225	226	По границам земельных участков
226	227	По границам земельных участков
227	228	По границам земельных участков
228	229	По границам земельных участков
229	230	По границам земельных участков
230	231	По границам земельных участков
231	232	По границам земельных участков
232	233	По границам земельных участков
233	234	По границам земельных участков
234	235	По границам земельных участков
235	236	По границам земельных участков
236	237	По границам земельных участков
237	238	По границам земельных участков
238	239	По границам земельных участков
239	219	По границам земельных участков
240	241	По границам земельных участков
241	242	По границам земельных участков
242	243	По границам земельных участков
243	244	По границам земельных участков
244	245	По границам земельных участков
245	246	По границам земельных участков
246	247	По границам земельных участков
247	248	По границам земельных участков
248	249	По границам земельных участков
249	250	По границам земельных участков
250	251	По границам земельных участков
251	252	По границам земельных участков
252	253	По границам земельных участков
253	254	По границам земельных участков
254	255	По границам земельных участков
255	256	По границам земельных участков
256	257	По границам земельных участков
257	258	По границам земельных участков

**ОПИСАНИЕ МЕСТОПОЛОЖЕНИЯ ГРАНИЦ****П-4. Зона предприятий, производств и объектов IV класса опасности СЗЗ-100 м**

(наименование объекта)

1	2	3
258	259	По границам земельных участков
259	260	По границам земельных участков
260	261	По границам земельных участков
261	262	По границам земельных участков
262	263	По границам земельных участков
263	264	По границам земельных участков
264	265	По границам земельных участков
265	266	По границам земельных участков
266	267	По границам земельных участков
267	268	По границам земельных участков
268	269	По границам земельных участков
269	270	По границам земельных участков
270	271	По границам земельных участков
271	272	По границам земельных участков
272	273	По границам земельных участков
273	274	По границам земельных участков
274	275	По границам земельных участков
275	276	По границам земельных участков
276	277	По границам земельных участков
277	240	По границам земельных участков
278	279	По границам земельных участков
279	280	По границам земельных участков
280	281	По границам земельных участков
281	278	По границам земельных участков
282	283	По границам земельных участков
283	284	По границам земельных участков
284	285	По границам земельных участков
285	286	По границам земельных участков
286	287	По границам земельных участков
287	288	По границам земельных участков
288	289	По границам земельных участков
289	290	По границам земельных участков
290	291	По границам земельных участков
291	292	По границам земельных участков
292	293	По границам земельных участков
293	294	По границам земельных участков
294	295	По границам земельных участков
295	296	По границам земельных участков
296	297	По границам земельных участков
297	282	По границам земельных участков
298	299	По границам земельных участков
299	300	По границам земельных участков
300	301	По границам земельных участков
301	302	По границам земельных участков
302	303	По границам земельных участков
303	304	По границам земельных участков
304	305	По границам земельных участков
305	298	По границам земельных участков
306	307	По границам земельных участков
307	308	По границам земельных участков
308	309	По границам земельных участков
309	310	По границам земельных участков

**ОПИСАНИЕ МЕСТОПОЛОЖЕНИЯ ГРАНИЦ****П-4. Зона предприятий, производств и объектов IV класса опасности СЗЗ-100 м**

(наименование объекта)

1	2	3
310	311	По границам земельных участков
311	312	По границам земельных участков
312	313	По границам земельных участков
313	314	По границам земельных участков
314	315	По границам земельных участков
315	316	По границам земельных участков
316	317	По границам земельных участков
317	318	По границам земельных участков
318	319	По границам земельных участков
319	320	По границам земельных участков
320	321	По границам земельных участков
321	322	По границам земельных участков
322	306	По границам земельных участков
323	324	По границам земельных участков
324	325	По границам земельных участков
325	326	По границам земельных участков
326	327	По границам земельных участков
327	328	По границам земельных участков
328	329	По границам земельных участков
329	330	По границам земельных участков
330	331	По границам земельных участков
331	332	По границам земельных участков
332	323	По границам земельных участков
333	334	По границам земельных участков
334	335	По границам земельных участков
335	336	По границам земельных участков
336	337	По границам земельных участков
337	338	По границам земельных участков
338	339	По границам земельных участков
339	333	По границам земельных участков
340	341	По границам земельных участков
341	342	По границам земельных участков
342	343	По границам земельных участков
343	344	По границам земельных участков
344	345	По границам земельных участков
345	346	По границам земельных участков
346	347	По границам земельных участков
347	348	По границам земельных участков
348	340	По границам земельных участков
349	350	По границам земельных участков
350	351	По границам земельных участков
351	352	По границам земельных участков
352	349	По границам земельных участков
353	354	По границам земельных участков
354	355	По границам земельных участков
355	356	По границам земельных участков
356	357	По границам земельных участков
357	358	По границам земельных участков
358	359	По границам земельных участков
359	360	По границам земельных участков
360	361	По границам земельных участков

**ОПИСАНИЕ МЕСТОПОЛОЖЕНИЯ ГРАНИЦ****П-4. Зона предприятий, производств и объектов IV класса опасности СЗЗ-100 м**

(наименование объекта)

1	2	3
361	353	По границам земельных участков
362	363	По границам земельных участков
363	364	По границам земельных участков
364	365	По границам земельных участков
365	366	По границам земельных участков
366	367	По границам земельных участков
367	368	По границам земельных участков
368	369	По границам земельных участков
369	370	По границам земельных участков
370	371	По границам земельных участков
371	372	По границам земельных участков
372	373	По границам земельных участков
373	374	По границам земельных участков
374	375	По границам земельных участков
375	376	По границам земельных участков
376	377	По границам земельных участков
377	378	По границам земельных участков
378	379	По границам земельных участков
379	362	По границам земельных участков
380	381	По границам земельных участков
381	382	По границам земельных участков
382	383	По границам земельных участков
383	384	По границам земельных участков
384	385	По границам земельных участков
385	386	По границам земельных участков
386	387	По границам земельных участков
387	388	По границам земельных участков
388	389	По границам земельных участков
389	390	По границам земельных участков
390	391	По границам земельных участков
391	392	По границам земельных участков
392	393	По границам земельных участков
393	394	По границам земельных участков
394	395	По границам земельных участков
395	396	По границам земельных участков
396	397	По границам земельных участков
397	398	По границам земельных участков
398	399	По границам земельных участков
399	380	По границам земельных участков
400	401	По границам земельных участков
401	402	По границам земельных участков
402	403	По границам земельных участков
403	404	По границам земельных участков
404	405	По границам земельных участков
405	406	По границам земельных участков
406	407	По границам земельных участков
407	408	По границам земельных участков
408	409	По границам земельных участков
409	410	По границам земельных участков
410	411	По границам земельных участков
411	412	По границам земельных участков
412	413	По границам земельных участков
413	414	По границам земельных участков



**ОПИСАНИЕ МЕСТОПОЛОЖЕНИЯ ГРАНИЦ****П-4. Зона предприятий, производств и объектов IV класса опасности СЗЗ-100 м**

(наименование объекта)

1	2	3
414	415	По границам земельных участков
415	416	По границам земельных участков
416	417	По границам земельных участков
417	418	По границам земельных участков
418	419	По границам земельных участков
419	420	По границам земельных участков
420	421	По границам земельных участков
421	422	По границам земельных участков
422	423	По границам земельных участков
423	424	По границам земельных участков
424	425	По границам земельных участков
425	426	По границам земельных участков
426	427	По границам земельных участков
427	428	По границам земельных участков
428	429	По границам земельных участков
429	430	По границам земельных участков
430	431	По границам земельных участков
431	432	По границам земельных участков
432	433	По границам земельных участков
433	434	По границам земельных участков
434	435	По границам земельных участков
435	436	По границам земельных участков
436	437	По границам земельных участков
437	438	По границам земельных участков
438	439	По границам земельных участков
439	440	По границам земельных участков
440	441	По границам земельных участков
441	442	По границам земельных участков
442	443	По границам земельных участков
443	444	По границам земельных участков
444	445	По границам земельных участков
445	446	По границам земельных участков
446	447	По границам земельных участков
447	448	По границам земельных участков
448	449	По границам земельных участков
449	450	По границам земельных участков
450	451	По границам земельных участков
451	452	По границам земельных участков
452	453	По границам земельных участков
453	454	По границам земельных участков
454	455	По границам земельных участков
455	456	По границам земельных участков
456	457	По границам земельных участков
457	458	По границам земельных участков
458	459	По границам земельных участков
459	460	По границам земельных участков
460	461	По границам земельных участков
461	462	По границам земельных участков
462	463	По границам земельных участков
463	464	По границам земельных участков
464	465	По границам земельных участков
465	466	По границам земельных участков
466	400	По границам земельных участков
467	468	По границам земельных участков
468	469	По границам земельных участков

**ОПИСАНИЕ МЕСТОПОЛОЖЕНИЯ ГРАНИЦ****П-4. Зона предприятий, производств и объектов IV класса опасности СЗЗ-100 м**

(наименование объекта)

1	2	3
469	470	По границам земельных участков
470	471	По границам земельных участков
471	472	По границам земельных участков
472	473	По границам земельных участков
473	474	По границам земельных участков
474	475	По границам земельных участков
475	476	По границам земельных участков
476	477	По границам земельных участков
477	467	По границам земельных участков
478	479	По границам земельных участков
479	480	По границам земельных участков
480	481	По границам земельных участков
481	482	По границам земельных участков
482	483	По границам земельных участков
483	484	По границам земельных участков
484	485	По границам земельных участков
485	486	По границам земельных участков
486	487	По границам земельных участков
487	488	По границам земельных участков
488	489	По границам земельных участков
489	490	По границам земельных участков
490	491	По границам земельных участков
491	492	По границам земельных участков
492	493	По границам земельных участков
493	494	По границам земельных участков
494	495	По границам земельных участков
495	496	По границам земельных участков
496	497	По границам земельных участков
497	498	По границам земельных участков
498	499	По границам земельных участков
499	500	По границам земельных участков
500	501	По границам земельных участков
501	502	По границам земельных участков
502	503	По границам земельных участков
503	504	По границам земельных участков
504	505	По границам земельных участков
505	478	По границам земельных участков
506	507	По границам земельных участков
507	508	По границам земельных участков
508	509	По границам земельных участков
509	510	По границам земельных участков
510	511	По границам земельных участков
511	512	По границам земельных участков
512	513	По границам земельных участков
513	514	По границам земельных участков
514	515	По границам земельных участков
515	516	По границам земельных участков
516	517	По границам земельных участков
517	518	По границам земельных участков
518	519	По границам земельных участков
519	520	По границам земельных участков
520	521	По границам земельных участков
521	522	По границам земельных участков
522	523	По границам земельных участков

**ОПИСАНИЕ МЕСТОПОЛОЖЕНИЯ ГРАНИЦ****П-4. Зона предприятий, производств и объектов IV класса опасности СЗЗ-100 м**

(наименование объекта)

1	2	3
523	506	По границам земельных участков
524	525	По границам земельных участков
525	526	По границам земельных участков
526	527	По границам земельных участков
527	528	По границам земельных участков
528	529	По границам земельных участков
529	530	По границам земельных участков
530	531	По границам земельных участков
531	532	По границам земельных участков
532	533	По границам земельных участков
533	534	По границам земельных участков
534	535	По границам земельных участков
535	536	По границам земельных участков
536	537	По границам земельных участков
537	538	По границам земельных участков
538	539	По границам земельных участков
539	540	По границам земельных участков
540	541	По границам земельных участков
541	542	По границам земельных участков
542	524	По границам земельных участков
543	544	По границам земельных участков
544	545	По границам земельных участков
545	546	По границам земельных участков
546	547	По границам земельных участков
547	548	По границам земельных участков
548	549	По границам земельных участков
549	550	По границам земельных участков
550	551	По границам земельных участков
551	552	По границам земельных участков
552	553	По границам земельных участков
553	554	По границам земельных участков
554	543	По границам земельных участков
555	556	По границам земельных участков
556	557	По границам земельных участков
557	558	По границам земельных участков
558	559	По границам земельных участков
559	560	По границам земельных участков
560	561	По границам земельных участков
561	562	По границам земельных участков
562	563	По границам земельных участков
563	564	По границам земельных участков
564	565	По границам земельных участков
565	566	По границам земельных участков
566	567	По границам земельных участков
567	568	По границам земельных участков
568	569	По границам земельных участков
569	570	По границам земельных участков
570	571	По границам земельных участков
571	572	По границам земельных участков
572	573	По границам земельных участков
573	574	По границам земельных участков
574	575	По границам земельных участков
575	576	По границам земельных участков

**ОПИСАНИЕ МЕСТОПОЛОЖЕНИЯ ГРАНИЦ****П-4. Зона предприятий, производств и объектов IV класса опасности СЗЗ-100 м**

(наименование объекта)

1	2	3
576	577	По границам земельных участков
577	578	По границам земельных участков
578	579	По границам земельных участков
579	580	По границам земельных участков
580	581	По границам земельных участков
581	582	По границам земельных участков
582	583	По границам земельных участков
583	555	По границам земельных участков
584	585	По границам земельных участков
585	586	По границам земельных участков
586	587	По границам земельных участков
587	588	По границам земельных участков
588	589	По границам земельных участков
589	590	По границам земельных участков
590	591	По границам земельных участков
591	592	По границам земельных участков
592	593	По границам земельных участков
593	594	По границам земельных участков
594	595	По границам земельных участков
595	596	По границам земельных участков
596	597	По границам земельных участков
597	598	По границам земельных участков
598	599	По границам земельных участков
599	600	По границам земельных участков
600	601	По границам земельных участков
601	602	По границам земельных участков
602	603	По границам земельных участков
603	604	По границам земельных участков
604	605	По границам земельных участков
605	606	По границам земельных участков
606	607	По границам земельных участков
607	608	По границам земельных участков
608	609	По границам земельных участков
609	610	По границам земельных участков
610	611	По границам земельных участков
611	612	По границам земельных участков
612	613	По границам земельных участков
613	614	По границам земельных участков
614	584	По границам земельных участков
615	616	По границам земельных участков
616	617	По границам земельных участков
617	618	По границам земельных участков
618	619	По границам земельных участков
619	620	По границам земельных участков
620	621	По границам земельных участков
621	622	По границам земельных участков
622	623	По границам земельных участков
623	624	По границам земельных участков
624	625	По границам земельных участков
625	626	По границам земельных участков
626	627	По границам земельных участков
627	628	По границам земельных участков
628	629	По границам земельных участков
629	615	По границам земельных участков

**ОПИСАНИЕ МЕСТОПОЛОЖЕНИЯ ГРАНИЦ****П-4. Зона предприятий, производств и объектов IV класса опасности СЗЗ-100 м**

(наименование объекта)

1	2	3
630	631	По границам земельных участков
631	632	По границам земельных участков
632	633	По границам земельных участков
633	634	По границам земельных участков
634	635	По границам земельных участков
635	636	По границам земельных участков
636	637	По границам земельных участков
637	638	По границам земельных участков
638	639	По границам земельных участков
639	640	По границам земельных участков
640	641	По границам земельных участков
641	642	По границам земельных участков
642	630	По границам земельных участков
643	644	По границам земельных участков
644	645	По границам земельных участков
645	646	По границам земельных участков
646	647	По границам земельных участков
647	648	По границам земельных участков
648	649	По границам земельных участков
649	650	По границам земельных участков
650	651	По границам земельных участков
651	652	По границам земельных участков
652	653	По границам земельных участков
653	654	По границам земельных участков
654	655	По границам земельных участков
655	656	По границам земельных участков
656	657	По границам земельных участков
657	658	По границам земельных участков
658	659	По границам земельных участков
659	660	По границам земельных участков
660	661	По границам земельных участков
661	662	По границам земельных участков
662	663	По границам земельных участков
663	664	По границам земельных участков
664	665	По границам земельных участков
665	666	По границам земельных участков
666	667	По границам земельных участков
667	668	По границам земельных участков
668	669	По границам земельных участков
669	670	По границам земельных участков
670	671	По границам земельных участков
671	672	По границам земельных участков
672	673	По границам земельных участков
673	643	По границам земельных участков
674	675	По границам земельных участков
675	676	По границам земельных участков
676	677	По границам земельных участков
677	678	По границам земельных участков
678	679	По границам земельных участков
679	680	По границам земельных участков
680	681	По границам земельных участков
681	682	По границам земельных участков
682	683	По границам земельных участков

**ОПИСАНИЕ МЕСТОПОЛОЖЕНИЯ ГРАНИЦ****П-4. Зона предприятий, производств и объектов IV класса опасности СЗЗ-100 м**

(наименование объекта)

1	2	3
683	674	По границам земельных участков
684	685	По границам земельных участков
685	686	По границам земельных участков
686	687	По границам земельных участков
687	688	По границам земельных участков
688	689	По границам земельных участков
689	690	По границам земельных участков
690	691	По границам земельных участков
691	692	По границам земельных участков
692	693	По границам земельных участков
693	694	По границам земельных участков
694	695	По границам земельных участков
695	696	По границам земельных участков
696	697	По границам земельных участков
697	698	По границам земельных участков
698	684	По границам земельных участков
699	700	По границам земельных участков
700	701	По границам земельных участков
701	702	По границам земельных участков
702	703	По границам земельных участков
703	704	По границам земельных участков
704	705	По границам земельных участков
705	706	По границам земельных участков
706	707	По границам земельных участков
707	708	По границам земельных участков
708	709	По границам земельных участков
709	710	По границам земельных участков
710	711	По границам земельных участков
711	712	По границам земельных участков
712	713	По границам земельных участков
713	714	По границам земельных участков
714	715	По границам земельных участков
715	716	По границам земельных участков
716	717	По границам земельных участков
717	718	По границам земельных участков
718	719	По границам земельных участков
719	720	По границам земельных участков
720	721	По границам земельных участков
721	722	По границам земельных участков
722	723	По границам земельных участков
723	724	По границам земельных участков
724	725	По границам земельных участков
725	726	По границам земельных участков
726	727	По границам земельных участков
727	728	По границам земельных участков
728	729	По границам земельных участков
729	730	По границам земельных участков
730	731	По границам земельных участков
731	732	По границам земельных участков
732	733	По границам земельных участков
733	734	По границам земельных участков
734	735	По границам земельных участков
735	736	По границам земельных участков
736	737	По границам земельных участков

**ОПИСАНИЕ МЕСТОПОЛОЖЕНИЯ ГРАНИЦ****П-4. Зона предприятий, производств и объектов IV класса опасности СЗЗ-100 м**

(наименование объекта)

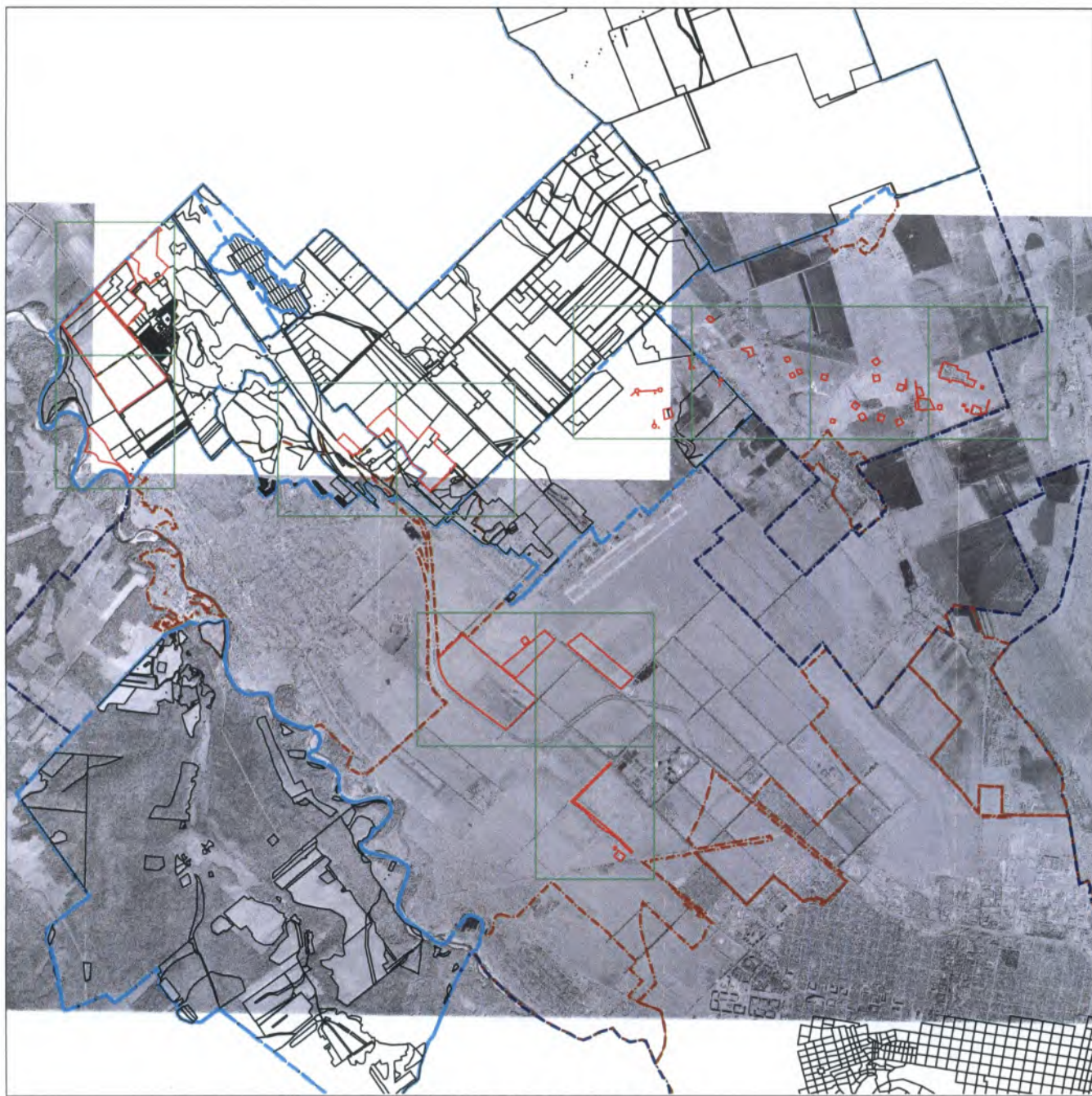
<b>1</b>	<b>2</b>	<b>3</b>
737	738	По границам земельных участков
738	739	По границам земельных участков
739	699	По границам земельных участков
740	741	По границам земельных участков
741	742	По границам земельных участков
742	743	По границам земельных участков
743	744	По границам земельных участков
744	745	По границам земельных участков
745	746	По границам земельных участков
746	747	По границам земельных участков
747	748	По границам земельных участков
748	749	По границам земельных участков
749	750	По границам земельных участков
750	751	По границам земельных участков
751	752	По границам земельных участков
752	753	По границам земельных участков
753	754	По границам земельных участков
754	755	По границам земельных участков
755	756	По границам земельных участков
756	757	По границам земельных участков
757	758	По границам земельных участков
758	759	По границам земельных участков
759	760	По границам земельных участков
760	761	По границам земельных участков
761	762	По границам земельных участков
762	763	По границам земельных участков
763	764	По границам земельных участков
764	765	По границам земельных участков
765	766	По границам земельных участков
766	767	По границам земельных участков
767	768	По границам земельных участков
768	769	По границам земельных участков
769	740	По границам земельных участков



**ОПИСАНИЕ МЕСТОПОЛОЖЕНИЯ ГРАНИЦ**  
**П-4. Зона предприятий, производств и объектов IV класса опасности СЗЗ-100 м**  
(наименование объекта, местоположение границ которого описано (далее – объект))

**План границ объекта**

Основной лист



Масштаб 1: 106139

Используемые условные знаки и обозначения:



— область выносного листа,

23

— номер выносного листа.

Остальные используемые условные знаки и обозначения приведены на отдельной странице в конце раздела.

Подпись Гм Рыбова В. П. Дата 13 декабря 2022 г.

Место для оттиска печати (при наличии) лица, составившего описание местоположения границ объекта







**ОПИСАНИЕ МЕСТОПОЛОЖЕНИЯ ГРАНИЦ**  
**П-4. Зона предприятий, производств и объектов IV класса опасности СЗЗ-100 м**  
(наименование объекта, местоположение границ которого описано (далее – объект))

**План границ объекта**

**Выносной лист №2**



**Масштаб 1:13000**

Используемые условные знаки и обозначения приведены на отдельной странице в конце раздела.

Подпись В. П. Рыбова Рыбова В. П. Дата 13 декабря 2022 г.

Место для оттиска печати (при наличии) лица, составившего описание местоположения границ объекта

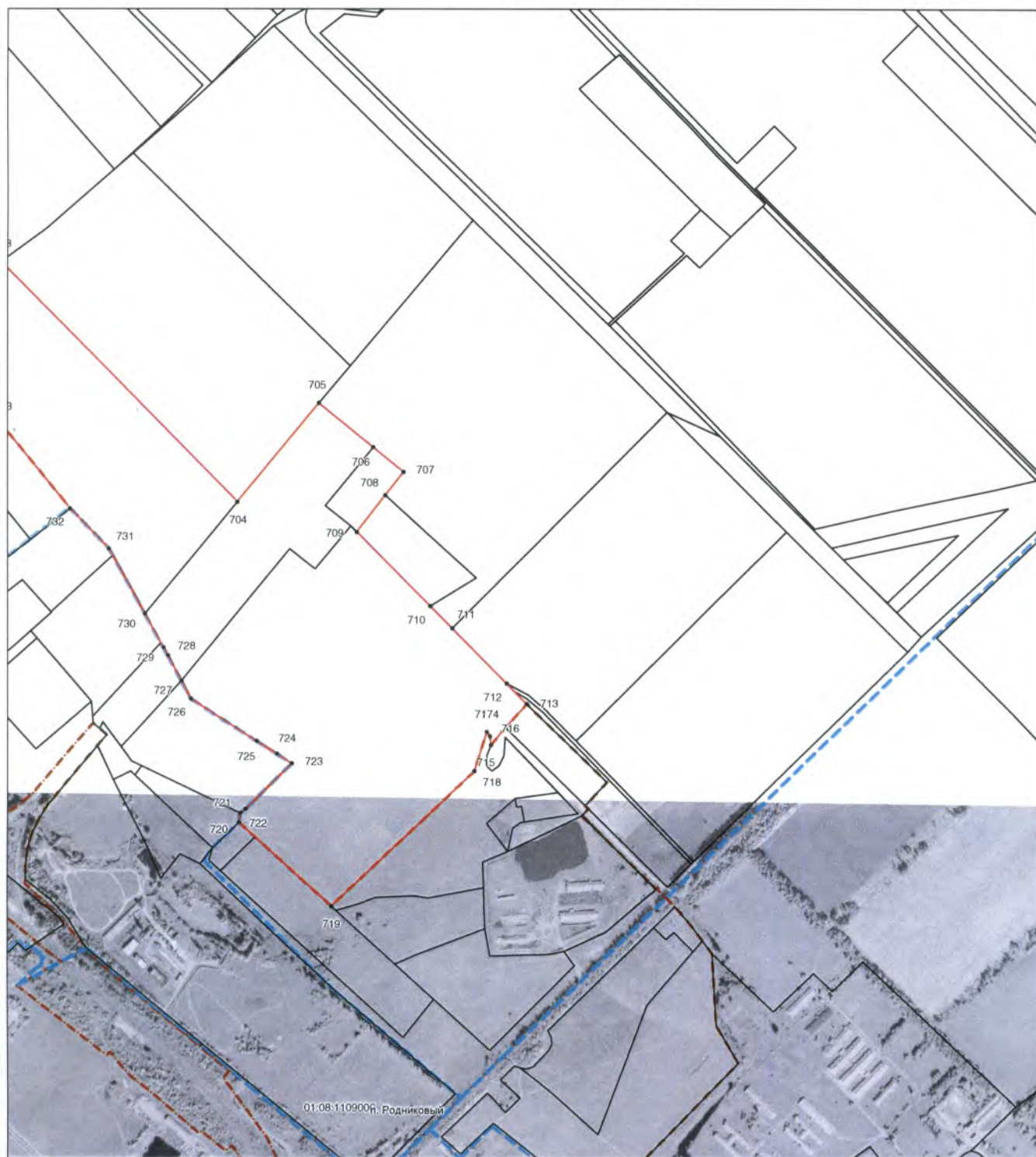






**ОПИСАНИЕ МЕСТОПОЛОЖЕНИЯ ГРАНИЦ****П-4. Зона предприятий, производств и объектов IV класса опасности СЗЗ-100 м**

(наименование объекта, местоположение границ которого описано (далее – объект))

**План границ объекта****Выносной лист №4****Масштаб 1:13000**

Используемые условные знаки и обозначения приведены на отдельной странице в конце раздела.

Подпись Рыбова В. П. Дата 13 декабря 2022 г.

Место для оттиска печати (при наличии) лица, составившего описание местоположения границ объекта







**ОПИСАНИЕ МЕСТОПОЛОЖЕНИЯ ГРАНИЦ**  
**П-4. Зона предприятий, производств и объектов IV класса опасности СЗЗ-100 м**  
(наименование объекта, местоположение границ которого описано (далее – объект))

**План границ объекта**

**Выносной лист №6**



**Масштаб 1:13000**

Используемые условные знаки и обозначения приведены на отдельной странице в конце раздела.

Подпись В. П. Рыбова Рыбова В. П. Дата 13 декабря 2022 г.

Место для оттиска печати (при наличии) лица, составившего описание местоположения границ объекта



**ОПИСАНИЕ МЕСТОПОЛОЖЕНИЯ ГРАНИЦ**  
**П-4. Зона предприятий, производств и объектов IV класса опасности СЗЗ-100 м**  
(наименование объекта, местоположение границ которого описано (далее – объект))

**План границ объекта**

**Выносной лист №7**



**Масштаб 1:13000**

Используемые условные знаки и обозначения приведены на отдельной странице в конце раздела.

Подпись В. П. Рыбова В. П. Дата 13 декабря 2022 г.

Место для оттиска печати (при наличии) лица, составившего описание местоположения границ объекта



**ОПИСАНИЕ МЕСТОПОЛОЖЕНИЯ ГРАНИЦ**  
**П-4. Зона предприятий, производств и объектов IV класса опасности СЗЗ-100 м**  
(наименование объекта, местоположение границ которого описано (далее – объект))

**План границ объекта**

Выносной лист №8



Масштаб 1:13000

Используемые условные знаки и обозначения приведены на отдельной странице в конце раздела.

Подпись В. П. Рыбова Рыбова В. П. Дата 13 декабря 2022 г.

Место для оттиска печати (при наличии) лица, составившего описание местоположения границ объекта







**ОПИСАНИЕ МЕСТОПОЛОЖЕНИЯ ГРАНИЦ**  
**П-4. Зона предприятий, производств и объектов IV класса опасности СЗЗ-100 м**  
(наименование объекта, местоположение границ которого описано (далее – объект))

**План границ объекта**

Выносной лист №10



Масштаб 1:13000

Используемые условные знаки и обозначения приведены на отдельной странице в конце раздела.

Подпись Рыбова В. П. Рыбова В. П. Дата 13 декабря 2022 г.

Место для оттиска печати (при наличии) лица, составившего описание местоположения границ объекта



**ОПИСАНИЕ МЕСТОПОЛОЖЕНИЯ ГРАНИЦ**  
**П-4. Зона предприятий, производств и объектов IV класса опасности СЗЗ-100 м**  
(наименование объекта, местоположение границ которого описано (далее – объект))

**План границ объекта**

**Выносной лист №11**



**Масштаб 1:13000**

Используемые условные знаки и обозначения приведены на отдельной странице в конце раздела.






Подпись Рыбова В. П. Дата 13 декабря 2022 г.

Место для оттиска печати (при наличии) лица, составившего описание местоположения границ объекта

**ОПИСАНИЕ МЕСТОПОЛОЖЕНИЯ ГРАНИЦ****П-4. Зона предприятий, производств и объектов IV класса опасности СЗЗ-100 м**

(наименование объекта, местоположение границ которого описано (далее – объект))

**План границ объекта****Используемые условные знаки и обозначения:**

-  – граница объекта,
-  – установленная граница муниципального образования,
-  – установленная граница населенного пункта,
-  – граница земельного участка,
-  – характерная точка объекта.